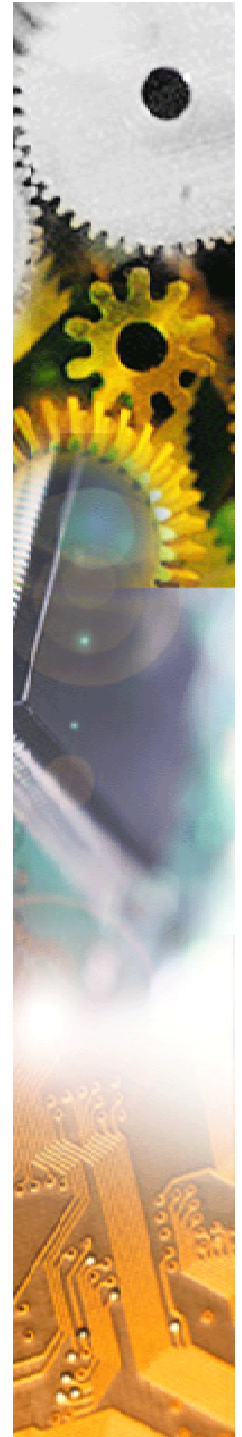


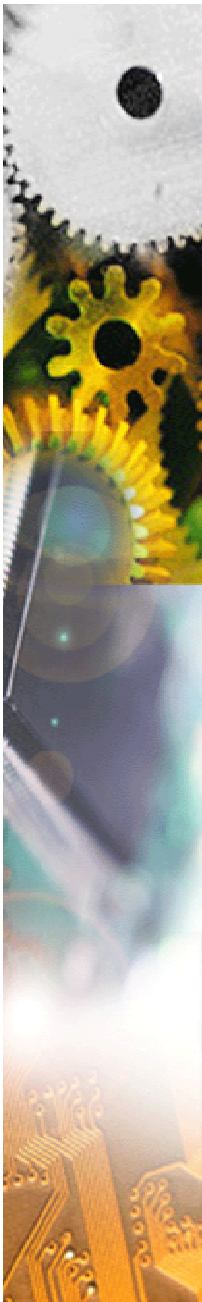


Forum Mécatronique

Présentation entreprise POLLUX – Cylindre Electronique

Forum Mécatronique
15 décembre 2011 - Créteil





L'Entreprise Pollux

Fondée en 1929, basée à Palaiseau (91)
Société indépendante française
30 salariés, CA +/- 3 M€



GeneSICs2 est cofinancé par l'Union européenne.
L'Europe s'engage en Ile de France
avec le Fonds européen de développement régional.

Locaux à Palaiseau



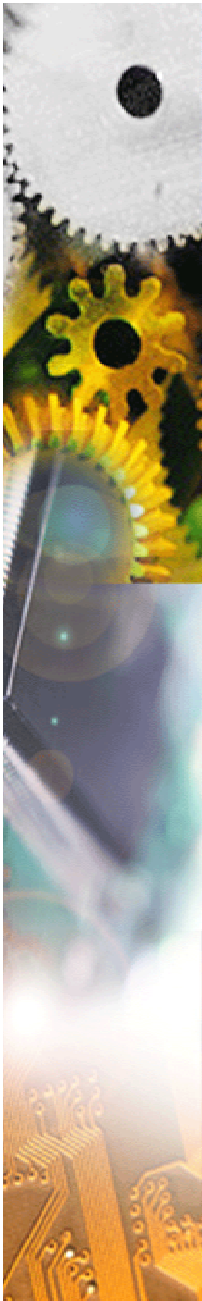
Atelier de production



Atelier de montage



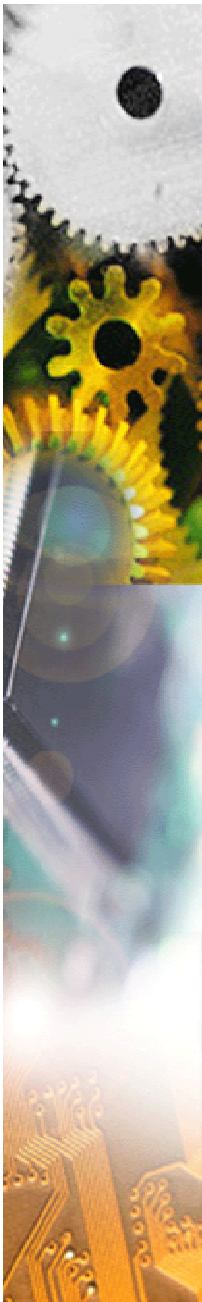
GeneSICs2 est cofinancé par l'Union européenne.
L'Europe s'engage en Ile de France
avec le Fonds européen de développement régional.



Les compétences de l'entreprise

- Fabrication de serrures et cylindres de sûreté
 - Technologie à 'pompe' : durabilité, fiabilité, sécurité
 - Clés protégées à vie
- Etude et mise en œuvre d'organigrammes pour nos clients
- Suivi des organigrammes
- Réactivité et service client, délais garantis





Les compétences de l'entreprise

- Bureau d'études dédié :
 - Etude et réalisation de serrures spécifiques
 - Présérie et industrialisation
- Produits 'techniques' : anti-corrosion, etc.
- Production totalement intégrée, parc de machine sur site

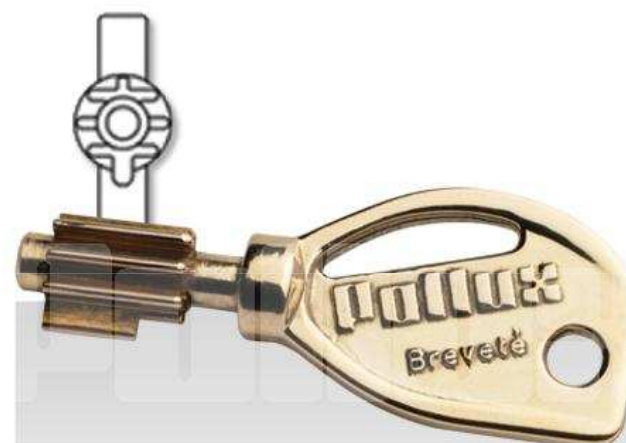


Les compétences de l'entreprise

- Plus de 1000 sites équipés : établissements publics, sites nucléaires, logements collectifs, entreprises industrielles, ministères et ambassades ...
- Plus de 5000 organigrammes actifs



Forum Mécatronique – 15 décembre 2011



GeneSICs2 est cofinancé par l'Union européenne.
L'Europe s'engage en Ile de France
avec le Fonds européen de développement régional.

DIRECCTE
Ile-de-France



PRÉFET
DE LA RÉGION
D'ÎLE-DE-FRANCE



Clé 5 ailettes



Clé 7 ailettes



Clé 7000



Cylindre européen à bouton



Cylindre européen 2 entrées



Demi cylindre européen



Cylindre européen renforcés avec profil inox



Clé GMS



Clé GMS 8



Applique horizontale
Fouillot, tirage et pêne dormant



Série 950 compatible Fontaine Laperche
2 entrées, à bouton et demi-cylindre



Série 952 compatible Bricard
2 entrées, à bouton et demi-cylindre



Série 954 compatible Fichet
2 entrées, à bouton et demi-cylindre



Verrous intermédiaires



Verrou à bouton
Gâche bois et HM



Applique en inox



Applique verticale
Fouillot, tirage et pêne dormant



Verrou de blocage



Coffre seul de haut et bas
Fouillot, tirage et pêne dormant



Chronos 70, 80 et 140
Fouillot, tirage et pêne dormant



Chronos à recouvrement 80 et 140
Fouillot, tirage et pêne dormant



Verrou 2 entrées
Gâche bois et HM



Verrou a2p
2 entrées et à bouton



Applique verticale à crochet
et pêne dormant



Serrure de grille



Coffre seul en inox

Realisation 64 Nord © Copyright 2010

CCTE

Île-de-France




PRÉFET
DE LA RÉGION
D'ÎLE-DE-FRANCE

GeneSICS2 est cofinancé par l'Union européenne.
L'Europe s'engage en Ile de France
avec le Fonds européen de développement régional.

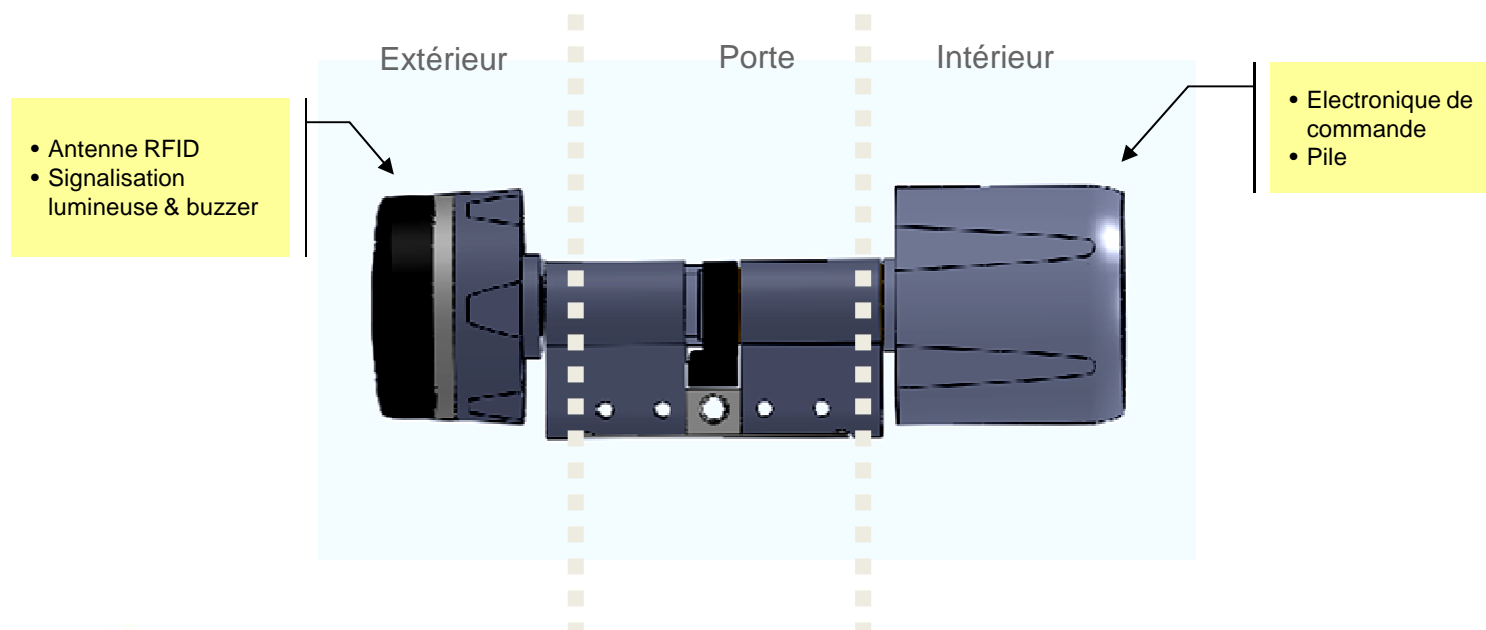
Cylindre Electronique

- Initié en 2009, commercialisation prévue fin premier semestre 2012
- Soutien OSEO et Cap'Tronic (primé en 2010)
- Développement avec la société Spring-Card



GeneSICS2 est cofinancé par l'Union européenne.
L'Europe s'engage en Ile de France
avec le Fonds européen de développement régional.

- Technologie RFID (selon norme ISO 14443 à 13,56 Mhz)
- Utilisation de badges passifs, format carte de crédit
- Sécurité : MIFARE DESFire
- Système autonome en énergie électrique (3 ans / 60.000 cycles)



■ Trois modes de fonctionnement possibles

- Un mode 'droits permanents' (mode 'UA') pour des petits déploiements
 - une gestion de calendriers à partir du cylindre
 - paramétrage des cylindres au moyen de badges de fonctions ; pas de nécessité de disposer d'une application PC de gestion
- Un mode 'contrôle d'accès' (mode UC) pour des déploiements importants
 - une gestion des droits d'accès par calendriers, horaires profils, groupes,
 - des droits positifs (ou négatifs) inscrits dans les badges
 - pas de maintenance des droits dans les cylindres. Le cylindre ne comporte que son identité et sa localisation.
- Un mode 'programmé' qui permet d'obtenir une ouverture ou fermeture automatique selon un calendrier jour / heures, en complément des modes UA et UC ci-dessus.



Permanent



Horaire



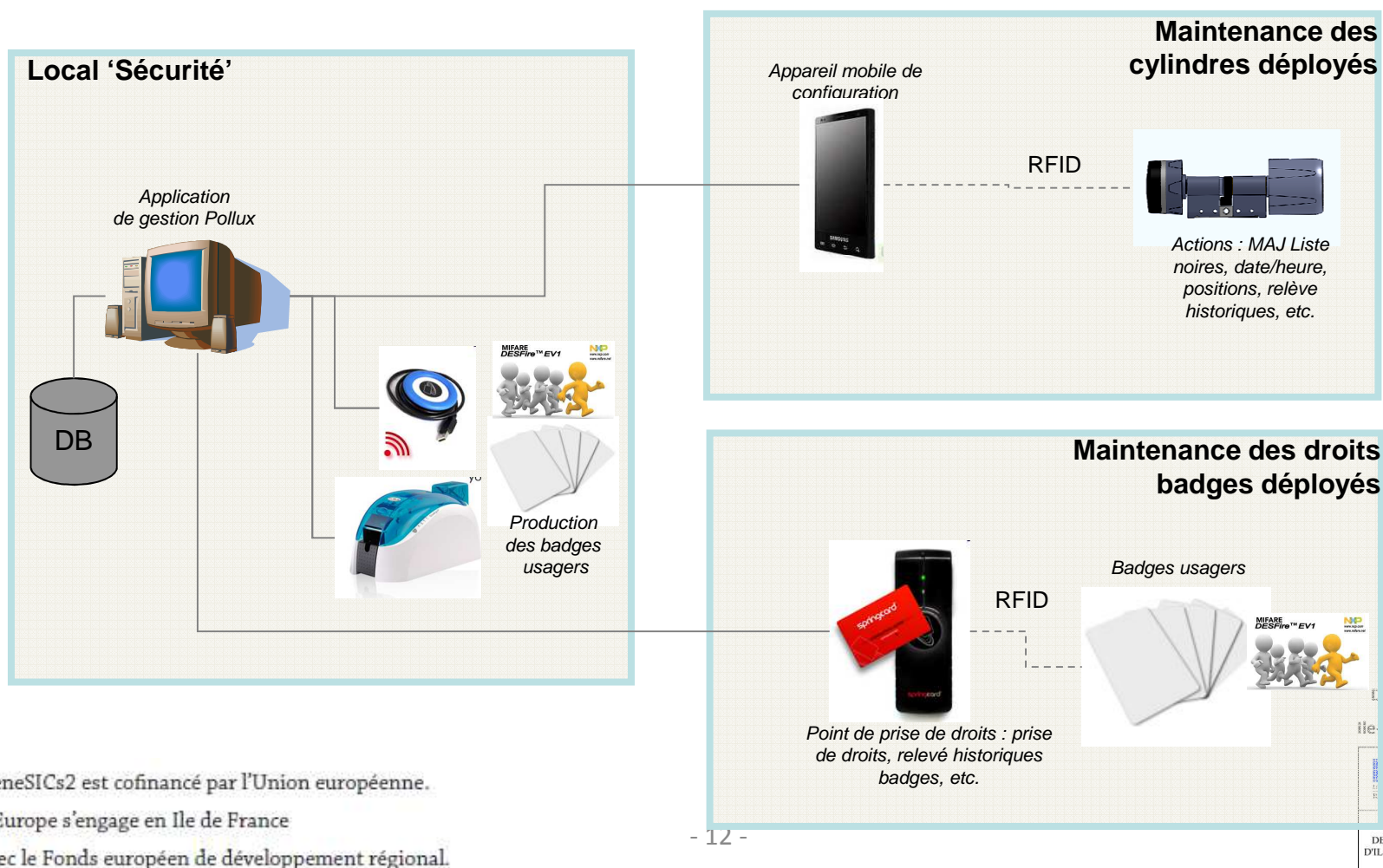
Programmé

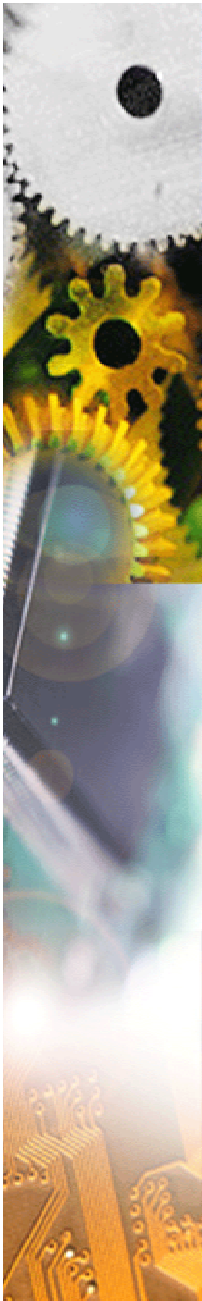
TE
ince



PRÉFET
DE LA RÉGION
D'ÎLE-DE-FRANCE

Schéma type de déploiement en UC





Les projets complémentaires en attente

- Communication radio
- Intégration dans un système plus large (ex : contrôle d'accès)
- Intégration smartphones NFC



GeneSICs2 est cofinancé par l'Union européenne.
L'Europe s'engage en Ile de France
avec le Fonds européen de développement régional.

Merci de votre attention

Contact : Jason MANNO – jmanno@pollux.fr – 01 70 56 50 10



GeneSICs2 est cofinancé par l'Union européenne.
L'Europe s'engage en Ile de France
avec le Fonds européen de développement régional.