

# **PRÉSENTATION GÉNÉRALE 2012**



# Qu'est-ce qu'un pôle de compétitivité ?

## Objectif :

favoriser la compétitivité des entreprises membres

- ❖ par le biais de l'innovation technologique :
  - ❖ Projets de R&D collaboratifs
  - ❖ Plateformes, démonstrateurs ou équipements mutualisés
    - ⇒ R&D, formations, tests, expérimentations
- ❖ par le biais de l'animation du réseau

Au cœur de ce contexte, S2E2 s'inscrit comme...

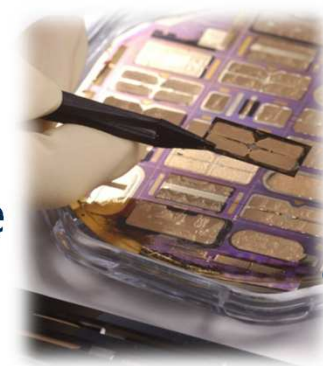
***Le pôle de référence  
des technologies  
de l'électricité intelligente,  
au service  
de la gestion de l'énergie.***



## 3 marchés cibles intelligents et éco-efficients

### 1. Nouvelles sources d'énergie

- Éolien
- Solaire photovoltaïque
- Batteries /  $\mu$ batteries et piles à combustible
- Géothermie



### 2. Gestion de l'énergie dans le bâtiment

- Bâtiments neufs et en rénovation,
- Bâtiments industriels, tertiaires et habitations



Quelques données marché

### 3. Équipements efficaces en énergie

- Équipements industriels
- Électronique grand public, électroménager
- Appareils nomades
- Équipements médicaux





# Nos adhérents répartis sur nos 3 marchés

## Nouvelles sources d'énergie



AÉROVATT



## Équipements et produits nomades

## Bâtiments



# Nos entreprises

Répartition des entreprises membres  
selon les 3 marchés stratégiques S2E2

- Énergies renouvelables
- Bâtiments
- Équipements et produits nomades





# Recherche et formation : nos adhérents

BRGM  
CEA – Le Ripault  
CIME  
CNRS  
CRESITT Industries  
CRMD  
CRT CISTEME  
ENIVL  
ETICS  
GREMI  
ICARE  
Imagerie et Cerveau  
IREENA  
LACCO  
LAN  
LEMA  
LMP  
LMR  
LPC2E  
LPRL  
PCMB  
Plate-forme de Chartre  
Pôle Capteurs  
PRISME Institut  
SATIE  
SPCTS  
SUPELEC

Université d'Angers  
Université de Limoges  
Université du Maine  
Université de Nantes  
Université d'Orléans  
Université de Poitiers  
Université de Tours  
XLIM  
Université de Cergy Pontoise  
École d'ingénieur de Cergy Pontoise  
EPMI

ORLÉANS



TOURS



NANTES



LIMOGES



## 5 axes prioritaires & technologies associées

### Production d'énergie

- Géothermie
- Récupération d'énergie (thermoélectricité,  $\mu$ PV...)
- Piles à combustible
- PV / éolien

### Stockage d'énergie

- Batteries Li-ions
- Micro batteries
- Supercondensateurs

### Composants & conversion de puissance

- Convertisseurs (structure et topologie)
- Composants de puissance
- Packaging cartes électroniques

### Systèmes communicants (gestion d'énergie)

- Mix énergétique
- Communication (CPL, RF & optique)
- Systèmes de régulation et de pilotage
- Couches applicatives
- IHM et ergonomie
- Capteurs

### Systèmes et équipements

- Moteurs / pompes à vitesse variable
- Pompes à chaleur et échangeurs géothermiques
- LED



# L'accompagnement de vos projets...

... de l'idée au marché

Contractualisation  
de la  
confidentialité

Communication  
validée par le  
consortium

## PHASE 1

### ÉMERGENCE

Rassembler des compétences autour d'idées innovantes

- **Réunion technologiques**  
> création de groupes de travail ciblés > émergence de projets
- **Visites d'entreprises** et de laboratoires
- **Veilles** technologique et concurrentielle

## PHASE 2

### CONSTRUCTION

Construire la proposition, labelliser puis financer

- Les conseillers techno. vous accompagnent...
- **Propriété intellectuelle**
  - **Structuration** du consortium et du projet
  - Analyse de risques
  - **Labellisation**
  - Recherche de **financement**

## PHASE 3

### DÉROULEMENT

Mener les actions pour atteindre les objectifs

- R&D en cours au sein des laboratoires...
- **Suivi du projet** in itinere
  - Organisation de revues de projets annuelles
  - **Transfert technologique**

## PHASE 4

### VALORISATION

Valoriser les résultats obtenus

- **Bilan final** du projet
- **Valorisation** des résultats intermédiaires et finaux
- Passage à la **pré-industrialisation**
- Suivi du projet ex-post

## Formation et RH

- ❖ **Formation à l'innovation** : gestion de projet innovant, propriété intellectuelle, financement et valorisation de l'innovation ; business plan, marketing de produit innovant
- ❖ Soutien à l'**ouverture et à l'adaptation de formations**
- ❖ **Annuaire** des formations
- ❖ **Groupe de travail RH** : identifier et apporter des solutions collectives aux problématiques RH des adhérents



## Ouverture technologique



- ❖ Dispositif complet de **veilles** économique, technologique et stratégique
- ❖ **Journées technologiques**
- ❖ **Journée des laboratoires**

## Mise en réseau




© S2E2

- ❖ **Visites d'entreprises**
- ❖ **Jeudis du pôle**, rendez-vous trimestriels des adhérents
- ❖ **Missions Ubifrance**
- ❖ **Conventions d'affaires**
- ❖ **Conférences et événements** où S2E2 accompagne ses adhérents
- ❖ **Colloques** de dimension internationale : **NEST** et **NESO**



## Pourquoi nous rejoindre ?



Intégrez un **réseau** d'entreprises, PME et groupes, et de centres de recherche de votre secteur d'activité

Abordez de **nouveaux marchés** et développez votre **compétitivité** et votre **visibilité**

Développez de nouveaux **procédés** ou de nouveaux **produits** et participez ainsi à une **dynamique de projets**

Accédez à de nouvelles **compétences** et développez de nouveaux **savoir-faire**

Partagez les **coûts** liés à la **R&D**

[www.s2e2.fr](http://www.s2e2.fr)



**110** adhérents

**82** entreprises et **25** laboratoires

**4** universités :

Cergy Pontoise, Limoges, Orléans et Tours

**3** établissements publics : le CEA, le BRGM, le CNRS

**188** projets de R&D labellisés

**68** projets financés  
en cours de développement ou aboutis

**6** collaborateurs (hors mises à disposition des entreprises)