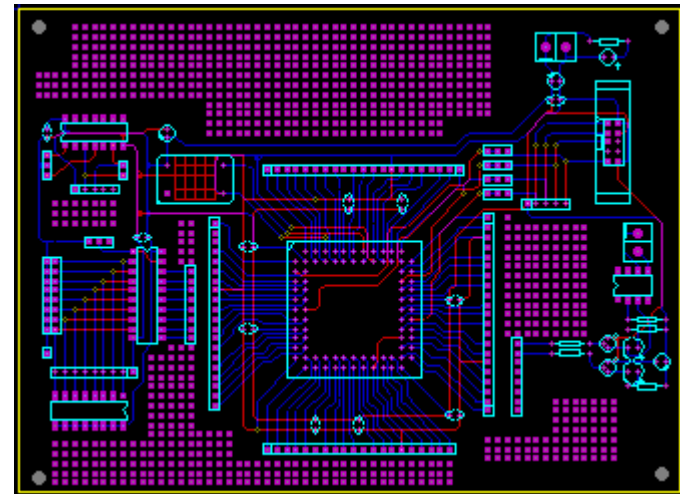
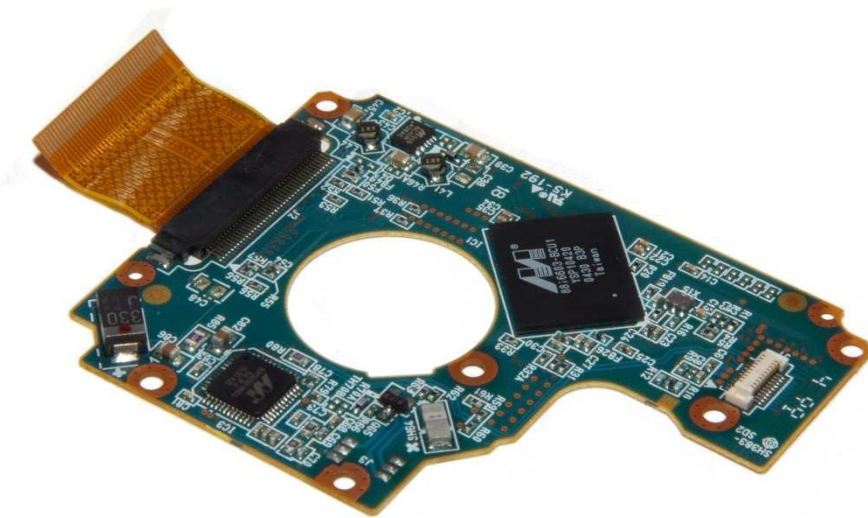


Compétitivité et Innovation des PME par l'électronique et le logiciel embarqué





Conditions d'éligibilité des entreprises au dispositif CAP'TRONIC:

- Le Programme CAP'TRONIC remplace et complète le Programme JESSICA, dispositif national d'appui technique et financier destiné aux PME (de tout type d'activité) amenées à intégrer de l'électronique et du logiciel embarqué dans leur produit.
- Il est soutenu financièrement par le Ministère du Redressement Productif (DGCIS)
- Critères d'Eligibilité des entreprises :
 - Société de droit français
 - Effectif < 2000 salariés
 - Capital non détenu à plus de 50% par un groupe de plus de 2000 salariés



Les missions des Ingénieurs du Programme CAP'TRONIC

- Organisation de séminaires sur des thèmes relevant de l'électronique et du logiciel embarqué.
- Visites de conseil préliminaire en entreprise par les Ingénieurs CAP'TRONIC.
- Identification de l'expert capable de résoudre la problématique de l'entreprise (choix du Centre de Compétences à missionner).
- Mise en place des prestations contractuelles d'Expertise Technique ou de Suivi de Projet (consolidation de l'expression de besoin, rédaction du Cahier des Charges Fonctionnel, état de l'art des solutions possibles, analyse de la valeur, suivi technique de la réalisation d'un prototype).
- Visites de suivi post-contractuel en entreprise par les Ingénieurs CAP'TRONIC.

Le cas idéal :

Intervenir le plus en amont possible sur le projet, avant que la PME fasse ses choix technologiques



- **Identification du besoin**

Permet d'aborder et de clarifier la faisabilité technico économique du produit.

- **Spécification technique du besoin**

Recherche d'un expert et traduction du besoin en termes techniques et économiques

- **Industrialisation**

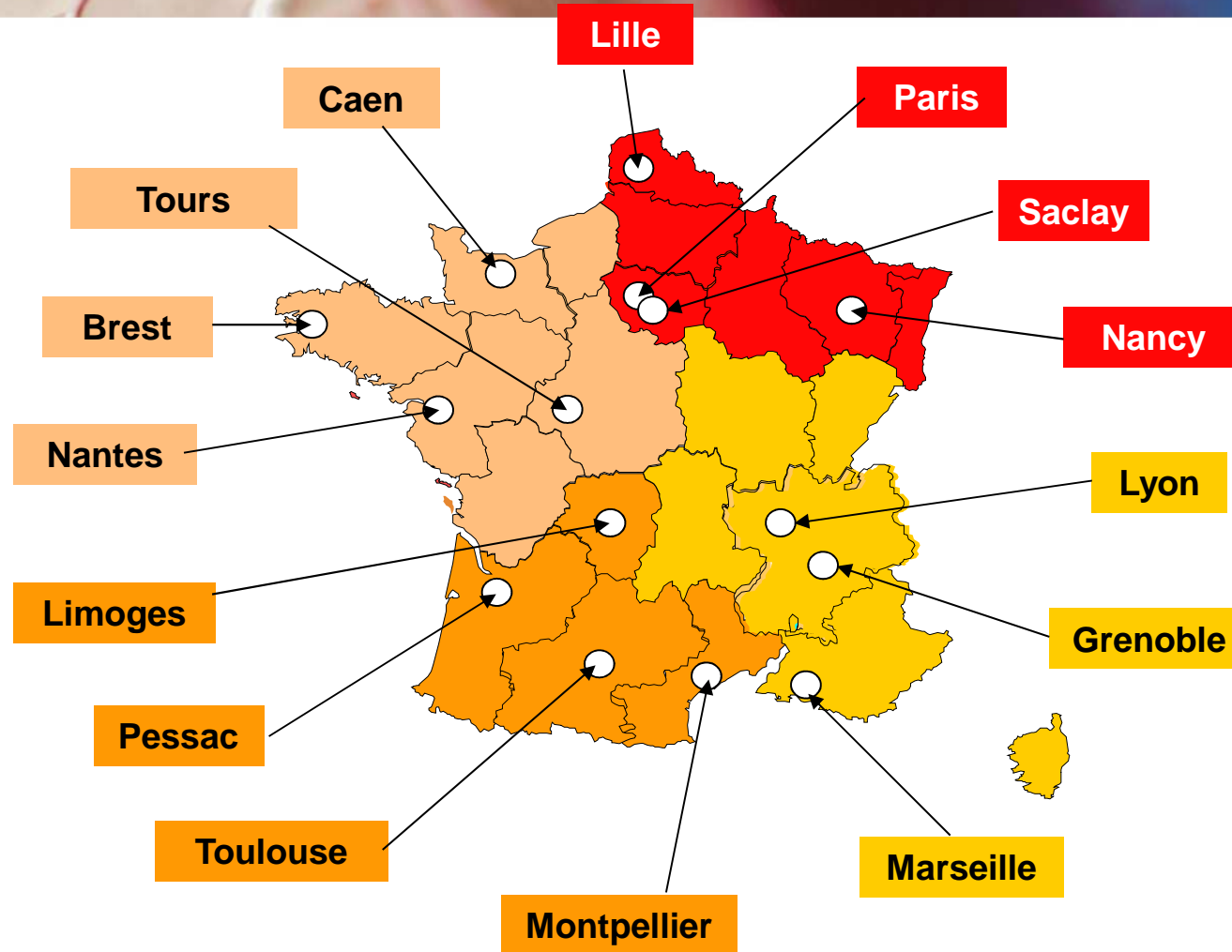
Accompagnement dans la négociation et le choix du partenaire industriel

- **Développement du produit en interne ou par un bureau étude**

Accompagnement sur la négociation avec le BE (interne ou externe) et /ou durant les différentes étapes du développement du produit jusqu'au dossier de fabrication

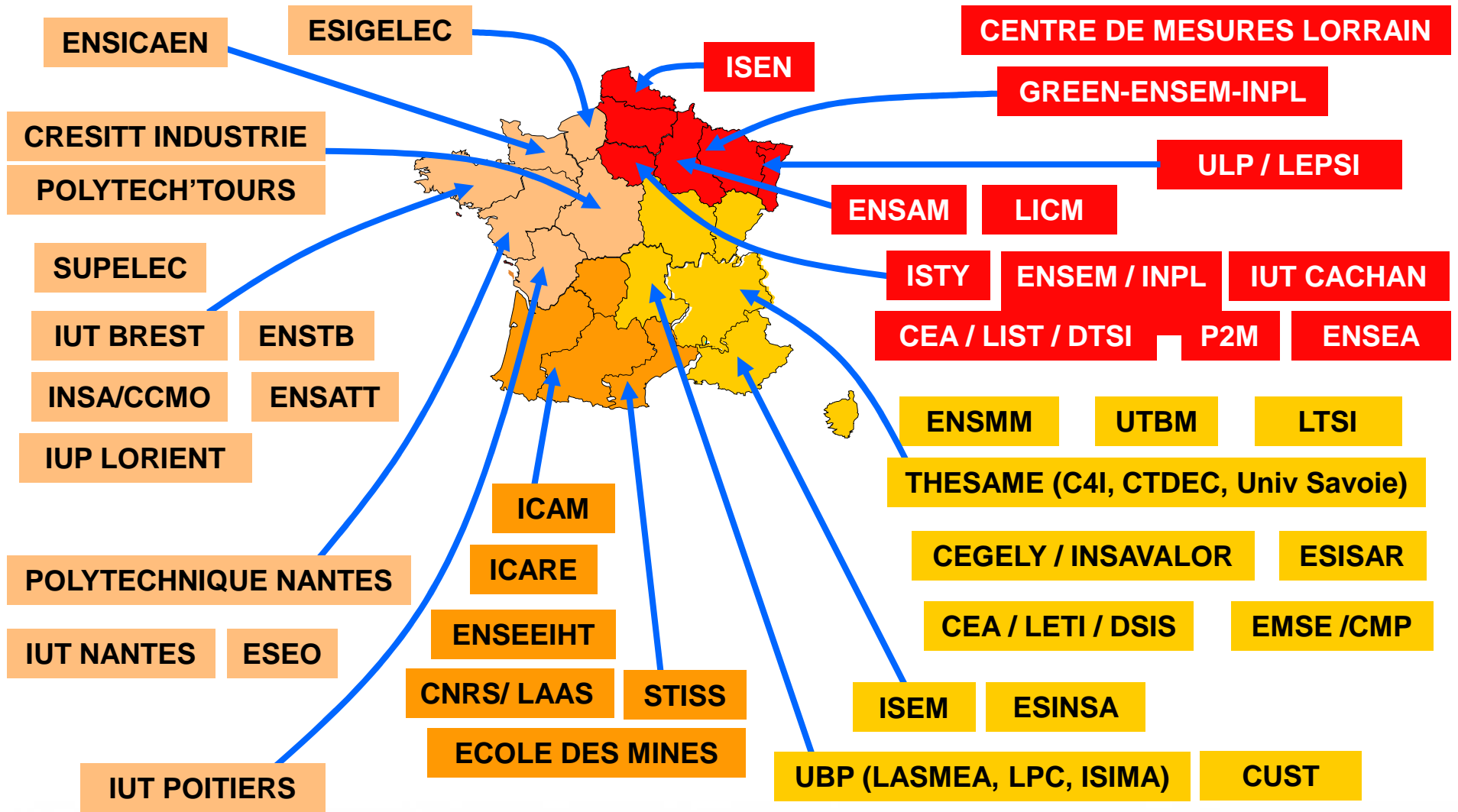


Moyens mis en oeuvre : 20 Ingénieurs répartis sur le territoire





Quelques Centres de Compétence du réseau CAP'TRONIC pour les interventions contractuelles:



Budget national : DGCIS + adhésions PME
3,9 M€ pour 2011, 5 M€ en 2012, 6 M€ prévus pour 2013

Type d'Interventions :

- Séminaires : **gratuits pour les entreprises participantes**
- Visites de conseils préliminaires et suivis de projet : **gratuites pour l'entreprise**
- Ateliers "Logiciel Embarqué" : **gratuits pour les adhérents à CAP'TRONIC**
- Offre contractuelle pour les adhérents à CAP'TRONIC :

- *Expertise Technique*
 - *Suivi de Projet*
- } *Subvention maximale par projet :
8800 € pour un devis max de 16000 €
Moyenne des interventions par projet :
montant des devis 6000 €, subvention 66 %*



Mise en ligne d'un guide gratuit



**COMMENT TROUVER GRATUITEMENT
LE BON EXPERT ET FINANCER VOTRE
PROJET TECHNOLOGIQUE ?**

GUIDE



**Réussir en 5 étapes votre projet de développement
d'un produit intégrant de l'électronique et/ou du logiciel**



Conférence MECATRONIQUE HEI campus Centre 18/09/2013



Merci pour votre attention.

Jean-Marie LECLERCQ

leclercq@captronic.fr

tél. : 02 47 36 12 22

port : 06 83 11 98 39