



Gouvernance et Travail Collaboratif :

Enjeux + Méthodes + Outils

**L'Association JESSICA FRANCE* est financée par le Ministère du
Redressement Productif, pour mettre en oeuvre le programme
CAP'TRONIC.**

CAP'TRONIC, un programme financé par : JESSICA FRANCE fondée par :



Le programme CAP'Tronic :



**Accompagnement des PME par l'Innovation Technologique
en électronique et logiciel embarqué**

Aider l'entreprise à réaliser un **produit performant** (ou à améliorer son process),

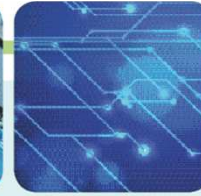
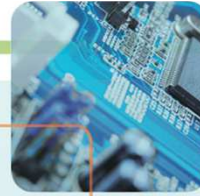
au meilleur coût, avec un temps de mise sur le marché réduit,
grâce à l'intégration de solutions électroniques et logicielles
éprouvées et adaptées à votre projet,

le programme CAP'Tronic peut vous accompagner !

**2000 PME conseillées chaque année par
24 ingénieurs conseils en France
Depuis plus de 20 ans**

www.captronic.fr



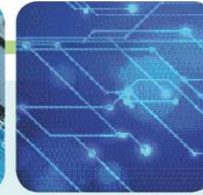
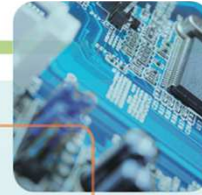


Inventez une clé USB originale et innovante !



1500+ images sur
Google !





**Ce que vous avez inventé ..tout seul.. existe
(surement) déjà sur Google !
..ou quelque part sur la planète**



ICI !

Pourtant les idées construites à plusieurs, les reliances,
les 'co- models' (co-branding, co-développement..) sont
difficiles à imiter

Apprenez à collaborer !





TRAVAIL COLLABORATIF ?

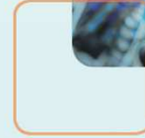
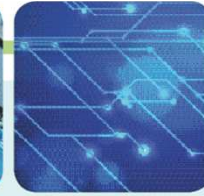
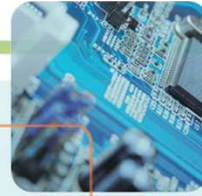
➤ Le travail collaboratif désigne la coopération entre les membres d'une équipe afin **d'atteindre un but commun.**

- ❖ Coopérer repose principalement sur une valeur, celle du **partage**.
- ❖ Coopérer, c'est partager avec les autres (partenaires, clients, fournisseurs, collaborateurs, prescripteurs...):

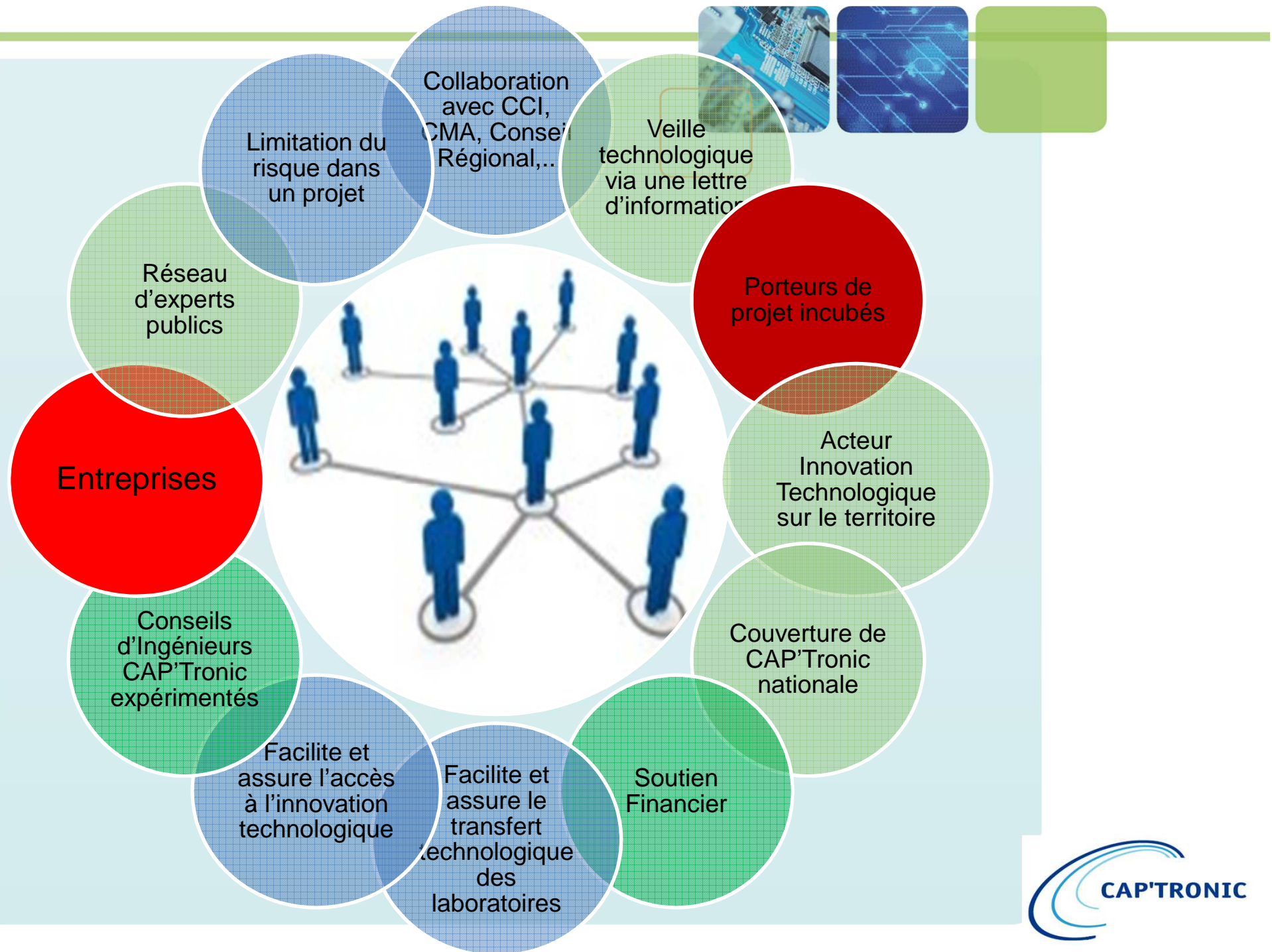
Le travail collaboratif repose également sur des comportements, notamment **vouloir et savoir coopérer.**

- ❖ **Vouloir coopérer**, c'est être motivé pour entrer en relation avec l'autre, et partager avec lui une partie de son pouvoir et de son savoir.
- ❖ **Savoir coopérer**, c'est comprendre la psychologie de l'autre et maîtriser les compétences relationnelles qui permettent de construire une relation humaine de qualité.

•sources: <http://www.travail-collaboratif.info/?CooperationNecessaire.fr>



Deux façons de collaborer



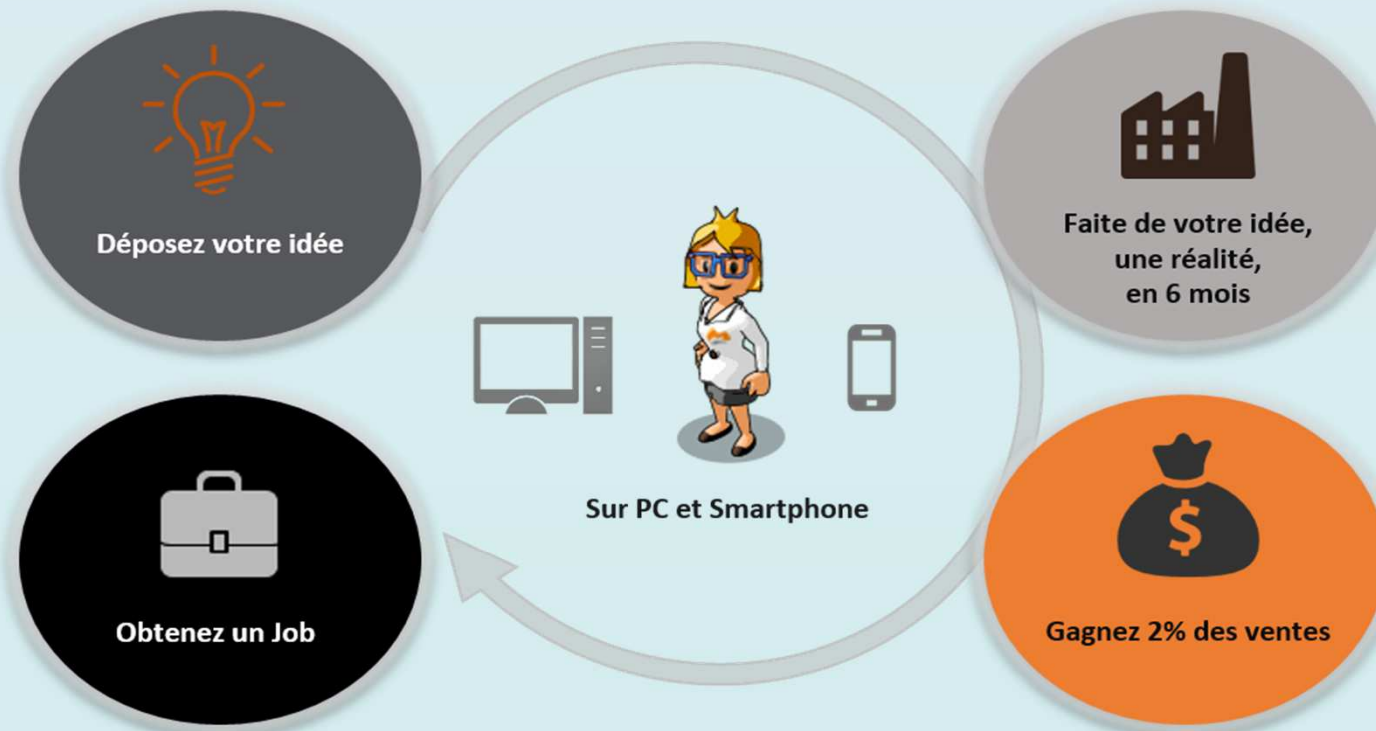
Le modèle MyKompany

Découvrez le jeu à l'adresse ci-dessous

http://www.mykompany.fr/mykomunity_327.php



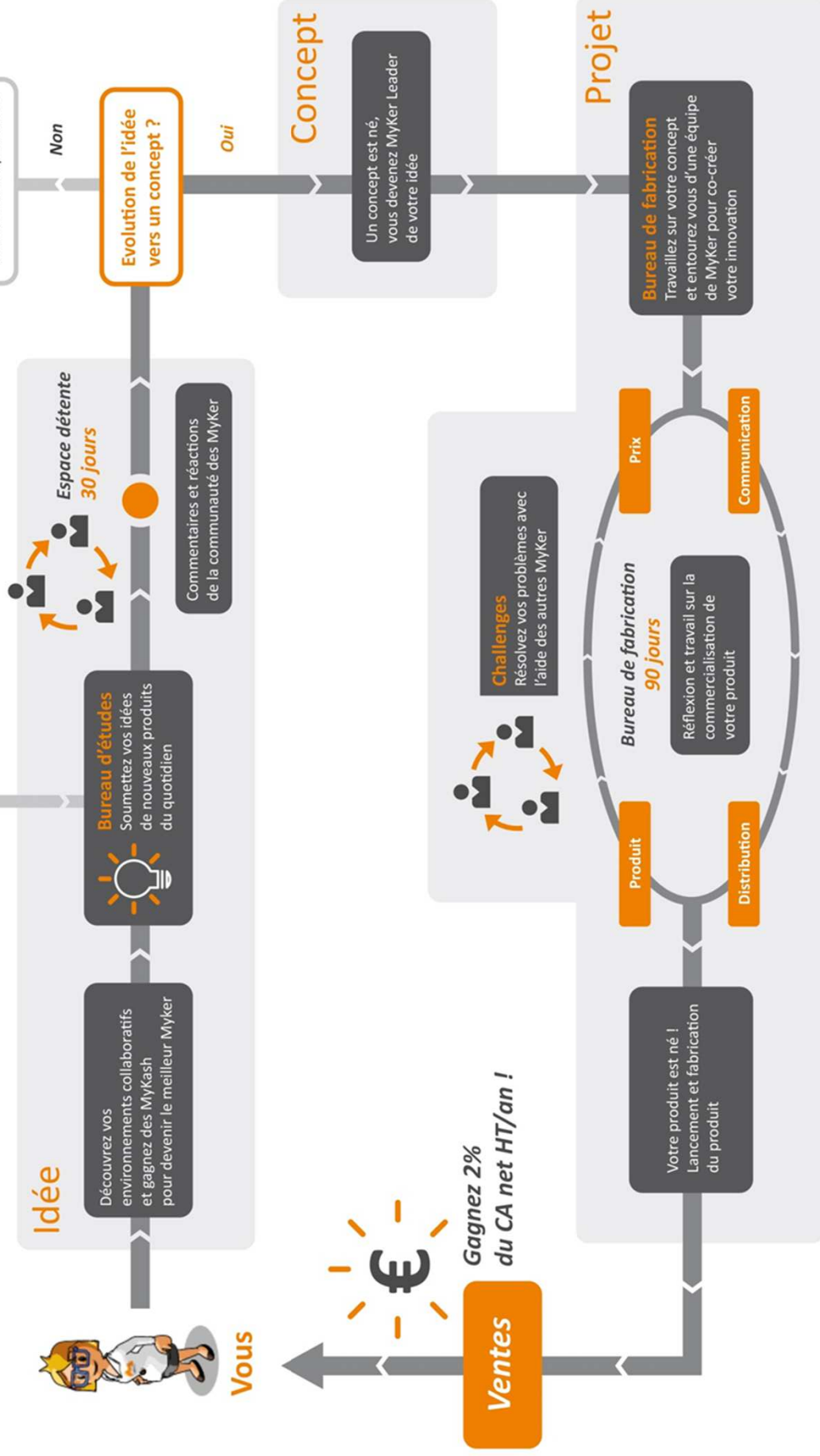
Tentez l'aventure du premier social game pour l'innovation...



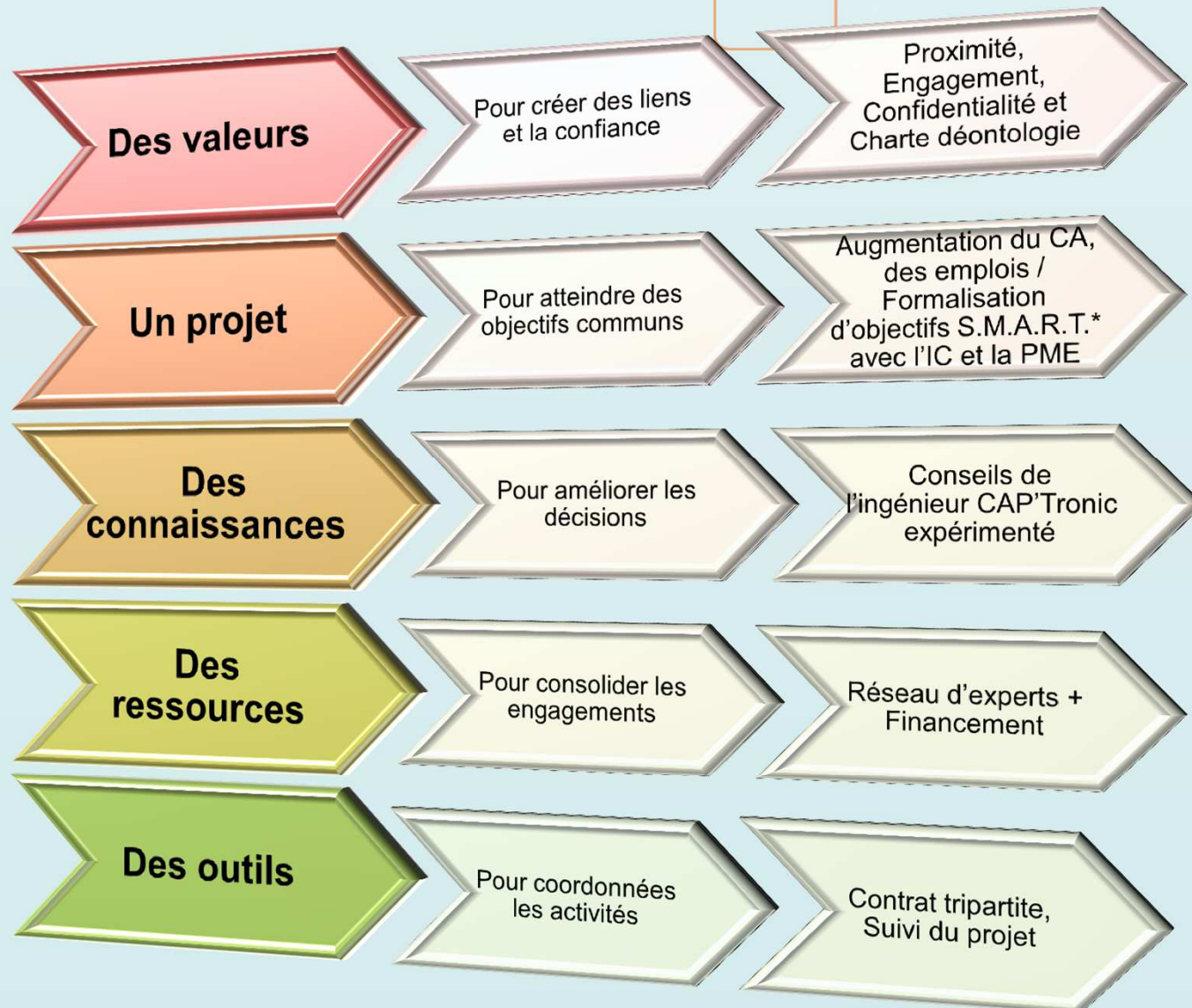
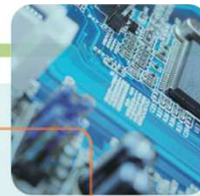
... et devenez peut-être le futur Steve Jobs

MyKompany collabore avec le

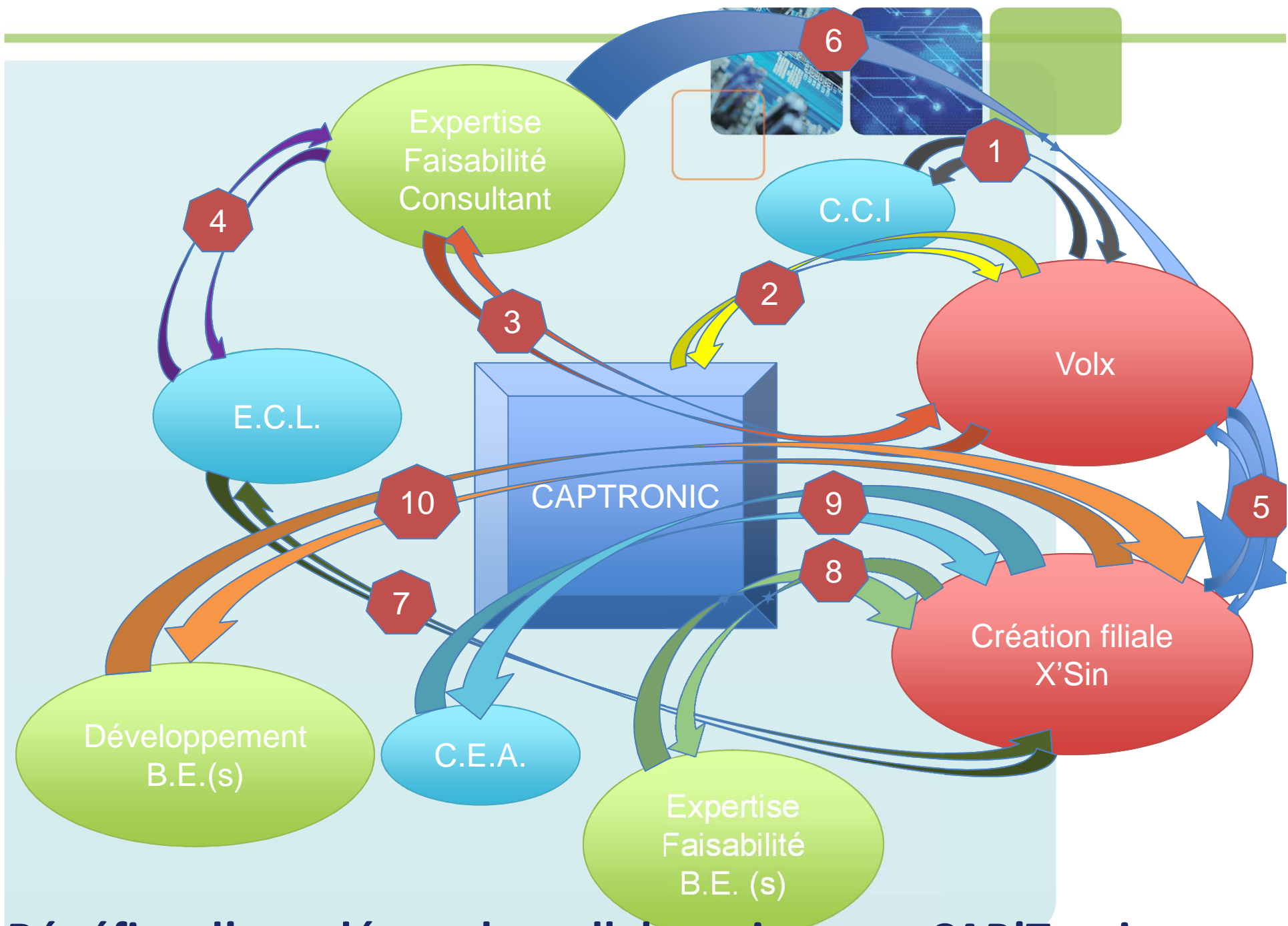
grand public



Méthodes et Outils CAP'Tronic



* Spécifique **M**esurable **A**tteignable **R**éaliste ou **R**éalisable **T**emporellement défini



Bénéfice d'une démarche collaborative avec CAP'Tronic

En conclusion :



La coopération est nécessaire parce qu'elle est une alternative d'organisation qui peut être rentable et efficace dans la mesure où elle permet de renforcer mutuellement les ressources et les niveaux de compétences dans une optique de production.

.sources: <http://www.travail-collaboratif.info/?CooperationNecessaire.fr>

Et cela est d'autant plus vraie que

***L'électronique et le logiciel embarqué
vivent un paradoxe
ou ils irriguent profondément
la vie économique et les comportements sociaux
tout en
restant relativement confidentiels.***



DIRECTION INTER-REGIONALE SUD EST

Eric MOTTIN, Directeur – email : mottin@captronic.fr

Michèle GRON, Assistante

Tél. : **04 38 78 37 36**

email : gron@captronic.fr

Rhône-Alpes 01, 26, 38

Jean-Marie COMBE

Mobile : 06 84 71 70 14

email : combe@captronic.fr

Auvergne

Dominique GERARD

Mobile : 06 79 49 06 37

email : gerard@captronic.fr

Rhône-Alpes 42, 69, Bourgogne

Jean-Marc ALLOUA

Mobile : 06 75 44 45 60

email : alloua@captronic.fr

Franche-Comté, Rhône-Alpes 01, 73,74

Serge VIDAL

Mobile : 06 85 76 92 99

email : vidal@captronic.fr

Logiciel embarqué Sud Est

Jean-Luc BAUDOUIN

Mobile : 06 82 58 30 13

email : baudouin@captronic.fr

Provence-Alpes-Côte d'Azur, Corse

Alain BRITON

Mobile : 06 30 46 78 99

email : briton@captronic.fr

L'électronique et le logiciel embarqué vivent un paradoxe ou ils irriguent profondément la vie économique et les comportements sociaux tout en restant relativement confidentiels.