

Laboratoires d'essais  
Conseils & Ingénierie  
Formation

Conception de bancs  
Maintenance  
Étalonnage

# Nouvelle Directive RED 2014/53/UE du 22/05/2014

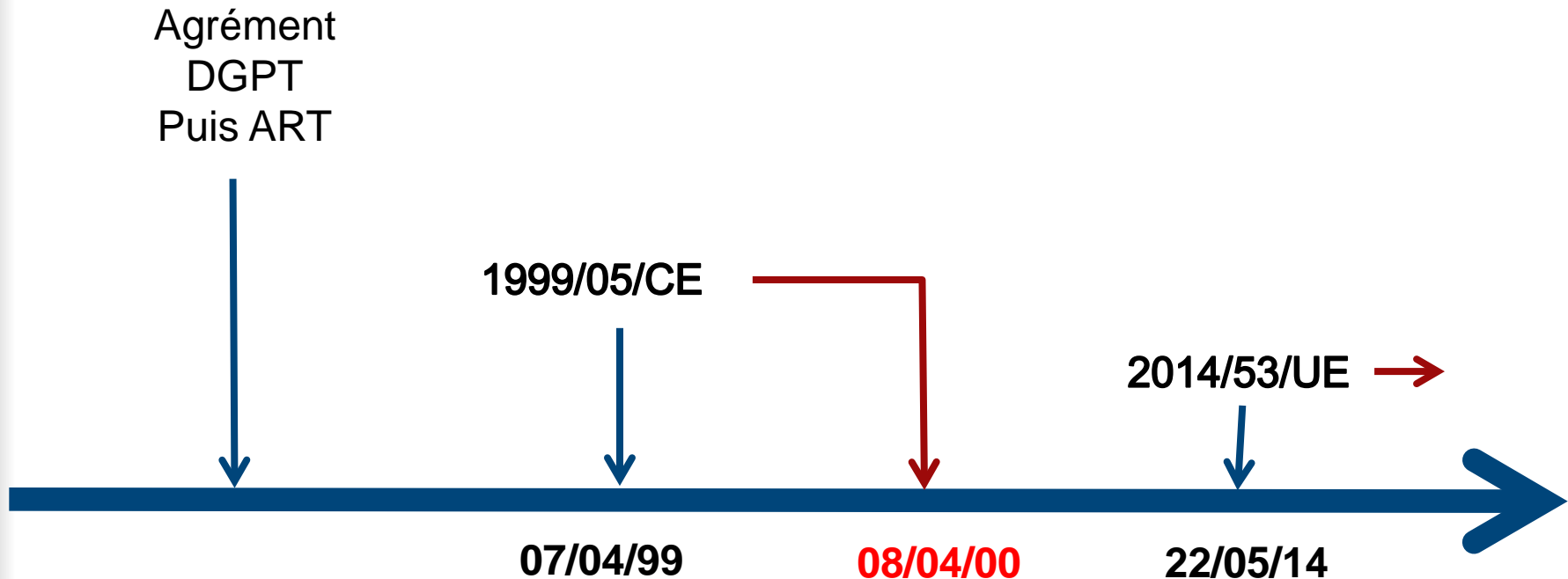


Sécurité électrique  
Radiofréquence  
CEM  
Climatique & mécanique  
Fiabilité  
Hydraulique  
Acoustique

Ce qui change  
Olivier HEYER

Responsable Site Montpellier

# Genèse Directive Radio



**Base de la réglementation Radio et télécom des produits**

- **Processus divers d'évaluation**
- **Organisme Notifié**

# Nouvelle Directive RED 2014/53/UE

- **Refonte importante de la Directive R&TTE 1999/05/CE**
- **Se réfère au règlement n° 765/2008**
  - Accréditation des Organismes d'évaluation
  - Surveillance du marché
  - Principes généraux Marquage CE
- **Se réfère à la décision n° 768/2008/CE**
  - Cadre commun : commercialisation des produits.

# Nouvelle Directive RED 2014/53/UE

- **Domaine d'application:**

- Equipements radioélectriques **seulement**

- **Exclusions**

- Equipements pour la sécurité publique, la défense.

- Equipements filaires télécom.

- Equipements marins (96/98/CE modifié par 2009/26/UE).

- Certains équipements aéronautiques et radioamateurs.

- **Kits d'évaluation sur mesure pour la R&D**



# Nouvelle Directive RED 2014/53/UE

- **Exigences essentielles :**

- Identiques

- ⬢ Sécurité et santé

- ⬢ CEM

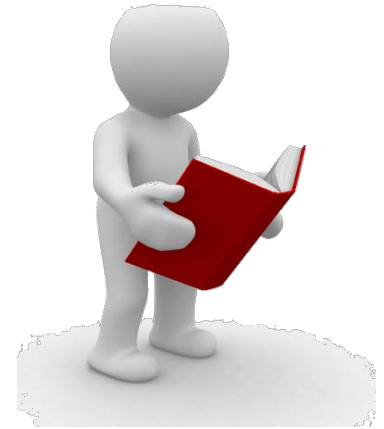
- ⬢ Utilisation du spectre

- Liste des exigences spécifiques étoffée

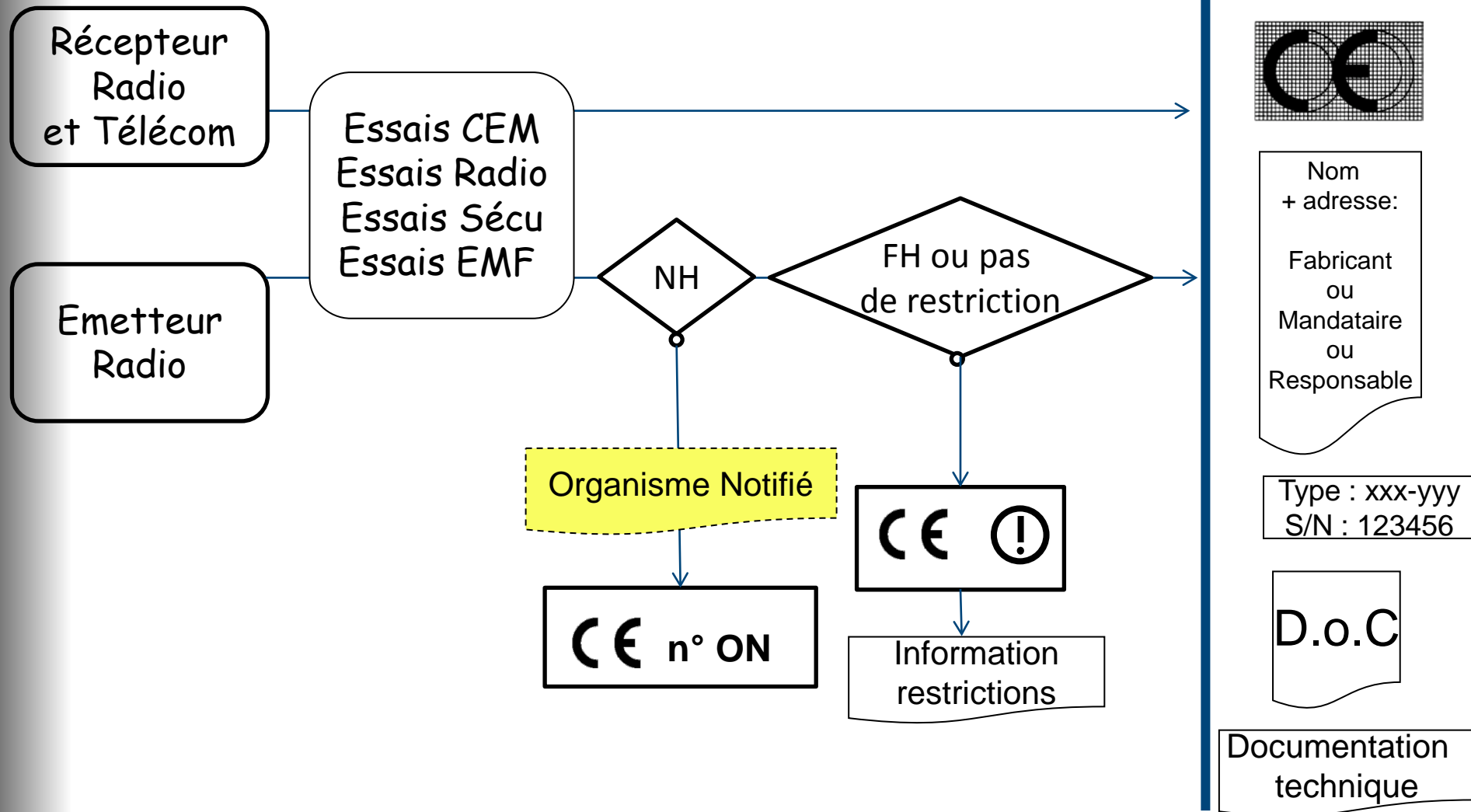
- ➔ adoption d'actes par la Commission

- ⬢ Chargeurs universels, services d'urgence...

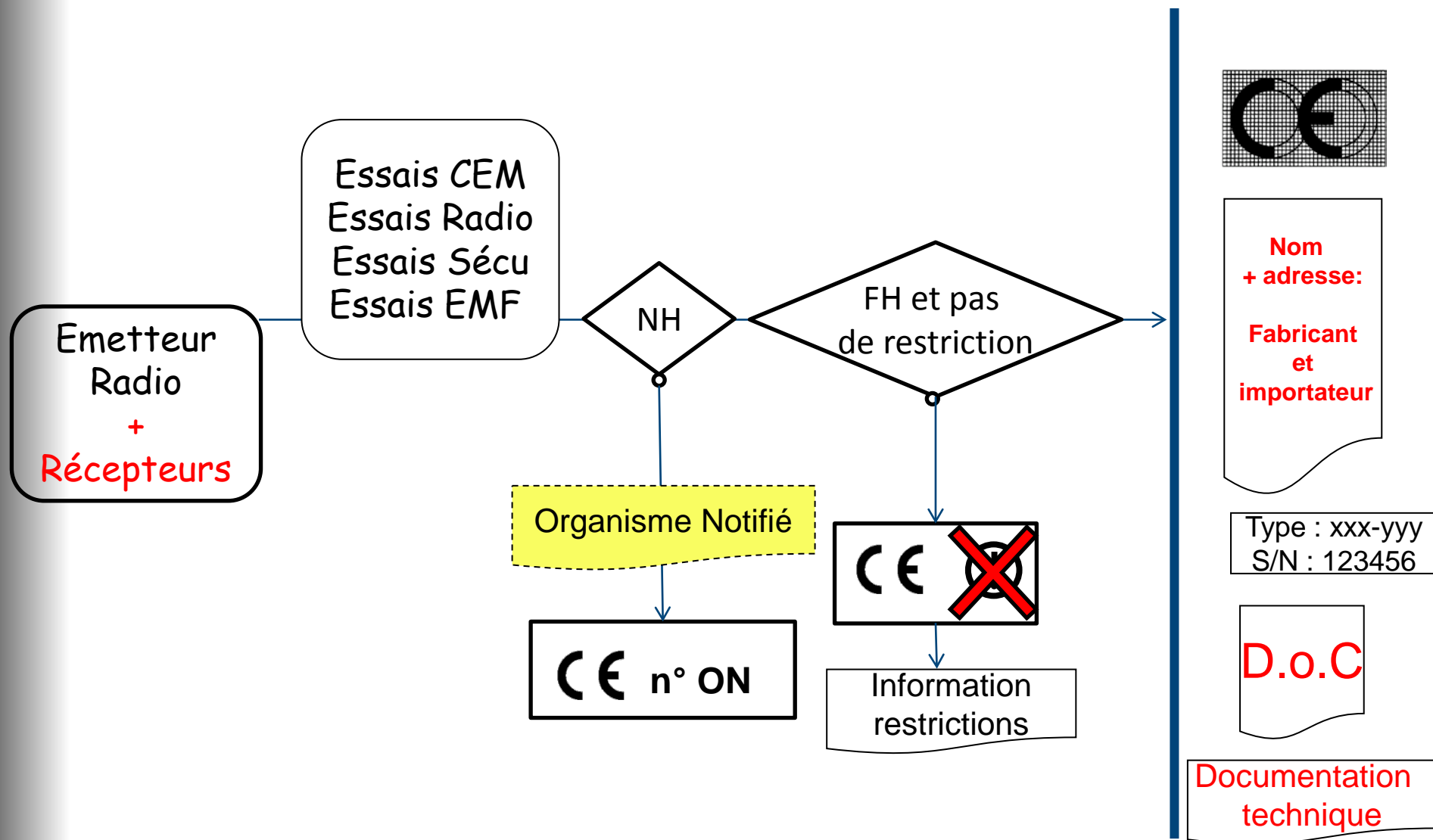
- ⬢ Prise en compte de la combinaison Appareil/Logiciel



# Processus général 1999/05/CE



# Processus général RED 2014/53/UE



# Nouvelle Directive RED 2014/53/UE

- **Opérateurs économiques:**
  - Fabricant
  - Mandataire
  - Importateur
  - Distributeur
- **Opérateur → obligations à respecter.**
- **Priorité est donnée au fabricant.**
  - Modification nom, marque ou produit  
→ **Opérateur Economique = Fabricant**



# Nouvelle Directive RED 2014/53/UE

- **Obligations des fabricants (Article 10)**
  - Vérifier des exigences essentielles.
  - **Fonctionnement dans au moins 1 pays de l'UE**
  - Etablir
    - ⊗ la documentation technique (**archivage : 10 ans**)
    - ⊗ la déclaration UE de conformité (**archivage : 10 ans**)
  - Réaliser le processus d'évaluation de la conformité (seul ou via ON).
  - Apposer le marquage CE .



# Nouvelle Directive RED 2014/53/UE

- **Obligations des fabricants (Article 10)**



- Etablir des **procédures pour suivre la conformité**

- Modification du produit

- Evolution de la normalisation

- **Si justifié : essais par sondage et registre de plaintes**

- Indiquer sur le produit (ou doc si trop petit)

- Nom ou Raison sociale ou marque

- Adresse postale

- Élément identifiant le produit (N° de série, de lot....)

# Nouvelle Directive RED 2014/53/UE

- **Obligations des fabricants (Article 10)**



- Fournir des instructions et informations

- Instructions d'utilisation pour un bon usage (incluant accessoires, composants, logiciels...)

- Bande(s) de fréquence et puissance max

- Déclaration UE standard ou simplifiée (renvoi sur page Web)

- Zone d'utilisation ou de restriction sur l'emballage + détails dans la notice

- Langue facilement compréhensible par l'utilisateur final

- Coopérer avec les autorités

- Mettre en place des actions correctives si le produit fourni paraît non conforme (mise en conformité, rappel des produits...)

- Fournir les informations et documents qui démontrent la conformité du produit sur requête des autorités.

# Nouvelle Directive RED 2014/53/UE

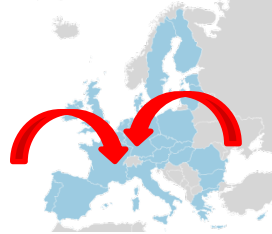
- **Obligations des mandataires (Article 11)**



- Exécuter les tâches indiquées dans le mandat qui inclut au moins:
  - ⦿ Disposer pendant au moins 10 ans et fournir, sur demande de l'autorité, la déclaration UE et la documentation technique
  - ⦿ Coopérer avec l'autorité nationale compétente pour éliminer les risques
- La vérification des exigences et l'établissement de la documentation technique ne peuvent pas lui être confiés

# Nouvelle Directive RED 2014/53/UE

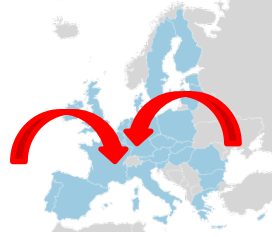
## • Obligations des importateurs (Article 12)



- Ne mettre sur le marché QUE des appareils conformes.
  - ⬢ Mettre en conformité le cas échéant
  - ⬢ Risque → prévient le fabricant et l'autorité
  - ⬢ Mettre en place des actions correctives si le produit fourni paraît non conforme (mise en conformité, rappel des produits...)
  
- Indiquer sur le produit (ou l'emballage)  
**EN PLUS DU FABRICANT.**
  - ⬢ Nom ou Raison sociale ou marque
  - ⬢ Adresse postale

# Nouvelle Directive RED 2014/53/UE

## • Obligations des importateurs (Article 12)



- Vérifier que
  - ⬢ documentation et instructions sont bien fournies avec le produit
  - ⬢ marquage CE
  - ⬢ Nom et adresse du fabricant
- **Stocker et transporter** sans compromettre la conformité
- Coopérer
  - ⬢ Disposer pendant au moins 10 ans et fournir, sur demande de l'autorité, la déclaration UE et la documentation technique
  - ⬢ Coopérer avec l'autorité nationale compétente pour éliminer les risques

# Nouvelle Directive RED 2014/53/UE

## • Obligations des distributeurs (Article 13)



- Vérifier que
  - ⦿ documentation et instructions sont bien fournies avec le produit
  - ⦿ marquage CE
  - ⦿ Nom et adresse du fabricant
  - ⦿ Nom et adresse de l'importateur
- **Stocker et transporter** sans compromettre la conformité
- Coopérer
  - ⦿ Disposer pendant au moins 10 ans et fournir, sur demande de l'autorité, la déclaration UE et la documentation technique
  - ⦿ Coopérer avec l'autorité nationale compétente pour éliminer les risques

# Nouvelle Directive RED 2014/53/UE

- **Identification des Opérateurs économique:**
  - Transmettre à l'autorité sur demande
    - ⦿ L'opérateur qui a fourni l'appareil
    - ⦿ L'opérateur à qui on a fourni l'appareil
  - **Traçabilité** sur 10 ans





# Nouvelle Directive RED 2014/53/UE

- **Procédures :**

- Contrôle interne de la fabrication (sauf si normes harmonisées non utilisées en totalité)

- ⦿ Auto certification identique

- ⦿ **Documentation technique plus complète (photo, logiciel, calculs de conception...)**

- Examen UE de type (Organisme Notifié) + Contrôle

- ⦿ Examen de la documentation (**sans échantillon**)

- ⦿ Examen partiel des exigences possible



# Nouvelle Directive RED 2014/53/UE

- **Procédures :**

- Examen UE de type + Contrôle (suite)

- ❖ Etablissement d'un **rapport d'évaluation** et d'une **attestation d'examen UE de type très complète**

- ❖ **L'ON suit** les évolutions techniques et **informe le fabricant**. Ce dernier **informe l'ON de toute évolution**.

- ❖ **L'ON transmet à l'autorité la liste des attestations**.

- Assurance complète de la qualité

- ❖ Inspection du système qualité du fabricant et audits de surveillance.



# Nouvelle Directive RED 2014/53/UE



- **Déclaration UE de conformité :**
  - Doit être **mise à jour en continu et traduite** dans la langue des pays visés.
  - Doit être fournie avec chaque équipement (**déclaration simplifiée** possible).
  - **La liste des accessoires** doit y être incluse
  - Si le produit relève de plusieurs directives de marquage CE il peut n’y avoir qu’une seule déclaration

# Nouvelle Directive RED 2014/53/UE

- **Mise en application:**
  - Adoption et publication au plus tard le 12 juin 2016
  - Application des dispositions à partir du

**13 juin 2016.**

- **A cette date la directive 1999/05/CE sera abrogée**
- **On ne doit pas appliquer la directive 2014/53/UE avant cette date.**
- **Dispositions transitoires jusqu'au 13 juin 2017.**

Laboratoires d'essais  
Conseils & Ingénierie  
Formation

Conception de bancs  
Maintenance  
Étalonnage

# Intégration des modules radio



Sécurité électrique  
Radiofréquence  
CEM  
Climatique & mécanique  
Fiabilité  
Hydraulique  
Acoustique

Olivier HEYER  
Responsable Site Montpellier

# Intégration des modules radio

- Règles de base

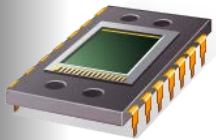
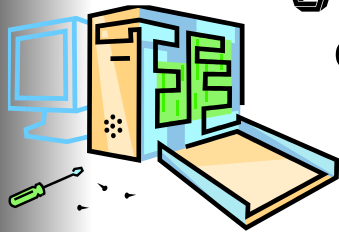
- Equipement qui contient, à sa mise sur le marché, un **composant** radio :

①) **Composant** démontable par tout utilisateur (clé USB GPRS ou clé Wifi)

- > Equipement non soumis à la Directive R&TTE
- > Equipement soumis aux autres Directives applicables (CEM, Basse tension, médicale par exemple)

②) **Composant** non destiné à être démonté par l'utilisateur (soudé par exemple)

- > Equipement soumis à la Directive R&TTE (avec + ou – de contraintes)



# Intégration des modules radio

- Règles de base (suite)

- Equipement qui contient, à sa mise sur le marché, un **composant** radio non destiné à être démonté :



- ◊ 2a) **Composant** non modifié avec connecteur d'antenne :

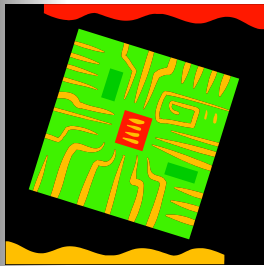
- > Partie radio de la Directive R&TTE applicable : essai limité aux rayonnements non essentiels de structure
  - » Rappel : la sortie d'antenne est connectée à une charge non rayonnante
- > Parties CEM et sécurité/santé restent applicables sur la nouvelle fonctionnalité.

- ◊ Exemple : module GSM

# Intégration des modules radio

- **Règles de base (suite)**

- Equipement qui contient, à sa mise sur le marché, un **composant** radio non destiné à être démonté :



- 2b) **Composant** non modifié **avec antenne intégrée** :

- > Partie radio de la Directive R&TTE applicable : essai limité aux rayonnements non essentiels et à la puissance rayonnée
- > Parties CEM et sécurité/santé restent applicables sur la nouvelle fonctionnalité.

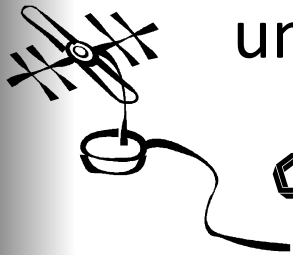
• Exemple : module sans contact RFID



# Intégration des modules radio

- **Règles de base (suite)**

- Equipement qui contient, à sa mise sur le marché, un **composant** radio non destiné à être démonté :



- 2c) **Composant modifié** ou avec nouvelle antenne :

- > Toutes les exigences de la Directive R&TTE doivent être vérifiées : radio, CEM et sécurité/santé

• L'avis d'un Organisme notifié peut néanmoins permettre de limiter les essais.

# Nouvelle Directive RED 2014/53/UE

**Merci pour votre attention**

**Olivier HEYER**

**T: 04 67 87 11 02**

**E-Mail : [o.heyer@emitech.fr](mailto:o.heyer@emitech.fr)**

**EMITECH Montpellier est Organisme Notifié /accrédité COFRAC  
reconnu FCC et CSA.**

**Nos métiers complémentaires**

**laboratoire d'essais, conseil, ingénierie formation et simulation numérique**

**Nos domaines d'activité**

**sécurité électrique, EUP/ERP, radiofréquence, mesure santé, CEM  
acoustique, climatique, mécanique et fiabilité.**

