

ANTHEMIS Technologies  
‘vous accompagner dans vos  
succès de demain’



## Un partenaire industriel :

- Une vocation : le développement de produits électroniques
- Une volonté : le concept gagnant/gagnant
- Un marché multi-secteurs

## Un savoir faire :

- Etude, développement, industrialisation, prod

## Des atouts pour nos clients :

- Coûts, Qualité, Délai
- Réactivité & Proximité
- Professionnalisme & Confidentialité
- L'animation d'un network d'entreprises (>50)





## DE LA CONCEPTION

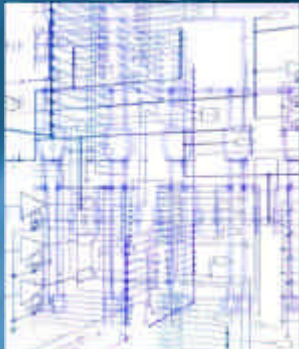
- Faisabilité
- Choix technologiques
- Conception (hard & soft)
  - CAO électronique & Mécanique
- Documentation

## A ... L' INDUSTRIALISATION

- CDC fournisseurs
  - Coûts, ROI
  - Validation
- Qualification, Normes
  - Logistique

## JUSQU'A LA MISE EN PRODUCTION

- Intégration Sous-traitance
  - Transfert de production
- Optimisation des processus et outils
  - Maintenance / déploiement SAV



Développement de produits industriels

Production

Industrialisation

Développement

R&D Prototype

Tests &  
validation

Qualité &  
qualifications

Product Life  
Management

Expertises

Assistance tech.

Outils &  
financement

Pool de 100 experts & partenaires

*Assistance  
technique*

*Forfait*

**Embarqué :**

μC (8,16,32 bit)  
Win CE, μLinux,  
VHDL FPGA

**Analogique**

Mesure, optique,  
Puissance, Capteur

**Logiciel**

.NET, C, C#, C++,  
Androïd, VHDL, Eclipse

**Identification :**

RFID, NFC, UWB

**Energie :**

Pile à combustible H  
Ni-Mh, Li-ion...

**Compétences**

**Bus de terrain:**

CAN, Profibus,  
RS485, USB, ...

**Multimédia:**

OSD, MPEG,  
Audio, tactile

**RF:**

GPRS, GSM,  
Bluetooth, Zigbee...



## Des outils informatiques performants :

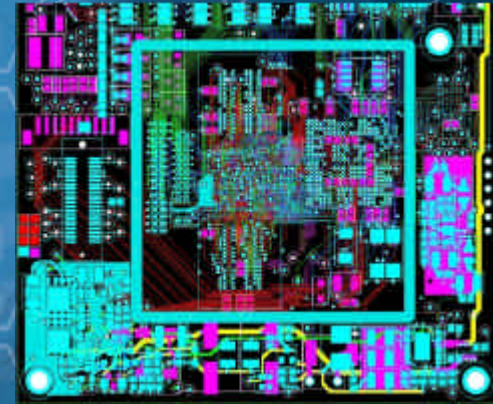
- ✓  $\mu$ P : Texas, Freescale, Motorola, ST, Microchip...
- ✓ Software : Visual Studio .net, Xilinx ISE,  $\mu$ Linux, LinuxE...
- ✓ CAO PCB : Visula, Altium Designer, Protel, Cadstar, Orcad
- ✓ CAO Méca : Solidworks et AutoCad
- ✓ Pilotage : MSProject

## Les Moyens techniques :

- ✓ Bancs de mesures et de stimuli électriques
- ✓ Démonstration, étuves et mise en stress

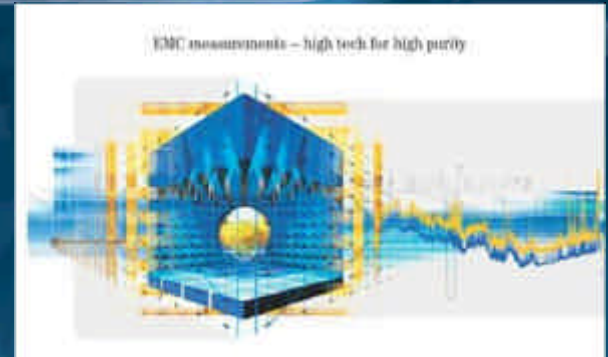
## Les supports méthodologiques :

- ✓ Analyse de la valeur
- ✓ AMDEC Produit/Process & Diagramme de Fiabilité
- ✓ Revues de projet, de conception
- ✓ Gestion des plannings, suivi des budgets
- ✓ Rédaction de CDC, consultation fournisseurs
- ✓ Recettes usine, site client.



## Des compétences multisectorielles :

- Innovations, Electronique, Informatique, Mécanique, Transfert technologique, Production, Qualification CEM/BT, R&TTE, Médical, Marquage CE...
- L'accompagnement global des projets de nos clients pour une relation « gagnant / gagnant »





## Conception / Industrialisation :

- Projets sur plateforme ANTHEMIS
- Projets sur site client
- Assistance technique



## Centres de Services :

- Laboratoire de mesures conventionnelles
- Service de **prototypages rapides**
- Service de **production de série**



## Expertises :

- Missions spéciales sur des problématiques opérationnelles



Services Smartphone Industriels (Innov)

Machine de kinésithérapie (Médical)

Système de découpe Plasma (industrie)

Dongle RF USB intelligent (Mass Market)

Valise de transport d'organes Peltier (Med)

Banc de test Vidéo (Mesures)

Géo-localisation GPS GPRS d'outils (BTP)

IHM RFID tactile pour PLV (Médiaplayer)

Régulation pour pile combustible Hydrogène



- ➡ Des expertises adaptées à l'étude, la conception et la réalisation de systèmes innovants.
- ➡ Un accompagnement spécifique de la définition jusqu'au déploiement en mode **Forfait** ou en **Assistance technique**.
- ➡ Des partenariats clé avec un réseau industriel performant.
- ➡ Une connaissance des risques technologiques et des dérives fonctionnelles grâce à une méthodologie orientée « Delivery »
- ➡ Une organisation de production industrielle.
- ➡ La réussite du projet selon le MIX client (PPDS)



# ANTHEMIS

siège social

3 rue des pins – Arc en ciel  
F-38100 - Grenoble  
+33 (0)4.38.12.03.62

contact : patrice marsanne

[patrice.marsanne@anthemis-technologies.com](mailto:patrice.marsanne@anthemis-technologies.com)

