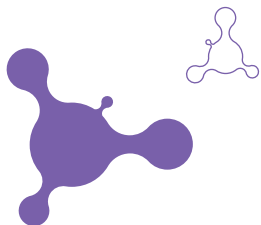
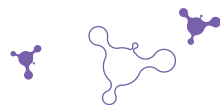




Pré-programme

Smart mobility



Pôle Véhicule du Futur®
Solutions pour véhicules & mobilités du futur

Rencontres Internationales

Mobilis 2012

Mulhouse
les 13 et 14 novembre

www.mobilisconference.com





RENCONTRES INTERNATIONALES MOBILIS - 9^{ÈME} ÉDITION

LES 13 ET 14 NOVEMBRE 2012

Smart mobility

Grâce au téléphone, le véhicule est déjà communicant. Demain, il sera plus que cela : dépassant les prouesses des accros des réseaux sociaux, il s'immergera avec délices dans un flux constant de données entrantes et sortantes. Plusieurs fois par seconde, il communiquera au monde environnant tous les paramètres de sa trajectoire et, à chaque événement un peu particulier, il lancera sur les ondes d'autres messages d'information et d'alerte. En retour, il traitera, sans même que son conducteur en ait conscience, tout ce que son environnement lui envoie : le véhicule communicant sera aussi un véhicule intelligent, pour ne pas surcharger inutilement le pauvre humain trop limité. **Ce réseau social d'un nouveau type permettra l'émergence d'une nouvelle mobilité. Celle-ci sera plus sûre**, grâce à l'anticipation des obstacles sur la route, à la détection en amont des anomalies de tous ordres et, à la fin, grâce aux algorithmes qui empêcheront deux véhicules de se trouver au même endroit au même moment. **Elle sera plus fluide** : chaque véhicule agissant comme un capteur, chacun connaîtra avec précision la situation du trafic en tous lieux à tout moment, ce qui donnera lieu à de fascinants exercices d'optimisation individuelle et collective. **Cette mobilité sera aussi plus agréable, plus ludique, plus facile à vivre**, grâce aux nouveaux services qui ne manqueront pas d'être développés à partir des données disponibles. C'est autour de ces sujets que le Pôle Véhicule du Futur vous invite à débattre les **13 et 14 novembre, à Mulhouse**.



Au programme de ces Rencontres 2012 :

- **Des tables rondes** : débat au sein d'un panel d'experts invités
- **Des ateliers** : échange entre tous les participants sur un thème technique
- **Des séances plénières**
- **Un espace exposition** présentant de multiples solutions de mobilité urbaine
- **Des rendez-vous technologiques** organisés par Enterprise Europe Network

Ces Rencontres sont animées par **Laurent Meillaud**, journaliste et consultant des nouvelles technologies et de mobilité, **Gilles Chavanel**, journaliste, enseignant et auteur et **Marc Horwitz**, journaliste.

Langue officielle : **français**. Traduction simultanée en **anglais / allemand / italien** pour les tables rondes et plénières et en **anglais** pour les ateliers.



LES RENDEZ-VOUS TECHNOLOGIQUES

Trouver des partenaires européens, initier des transferts de technologie, intégrer un programme européen de R&D, s'informer sur les nouvelles technologies disponibles..., les rendez-vous technologiques vous permettent **d'optimiser vos contacts en un minimum de temps**.

Structurés sous forme d'entretiens confidentiels, les rendez-vous ont pour objectif de favoriser la coopération technique entre acteurs de la mobilité. Ces temps d'échange complètent les prises de contact effectuées lors des conférences.

Organisés par le réseau Enterprise Europe, les rendez-vous technologiques sont plébiscités par les entreprises européennes comme un outil d'aide à l'innovation.

+ d'infos sur www.mobilisconference.com/en/brokerage-event.html



Business Support on Your Doorstep



MARDI 13 NOVEMBRE 2012

Accueil des participants à partir de 8h00

9h00-10h00

Discours et plénière d'ouverture

10h30-12h00

Table ronde 1 : « Continuité servicielle » ou « Mobilité sans couture » : quelles solutions pour le dernier km ?

Qui n'a pas entrepris un long voyage en voiture, simplement pour ne pas être confronté au problème du chaînon manquant en fin de parcours ? La mise en place d'une réelle continuité servicielle de bout en bout est en réalité la clé de modifications massives des comportements. Quels sont les problèmes à résoudre ? Quelles sont les solutions qui se profilent ?

Intervenants : **Guillaume Delmas** (Cofely Ineo) - **Georges Gallais** (VU LOG) - **Jean-Baptiste Schmider** (France Autopartage) - **Michael Thomas** (Wehicles)

Atelier A1 : Smart Sensor Systems, des capteurs intelligents pour fiabiliser les systèmes.*

Les systèmes qui nous entourent deviennent de plus en plus complexes. Afin d'en assurer la sécurité et d'optimiser leur fonctionnement, les capteurs sont incontournables. Mais quels types de capteurs, quelles technologies pour quelles perspectives d'applications ?

Intervenants : **Nicolas Chaillet** (Institut FEMTO-ST) - **Laurent Gachot** (Aprosys) - **Alain Itlis** (Université de Technologie de Troyes) - **Céline Soubeyrat** (CEA - Laboratoire LETI)

Atelier B1 : Range extender : l'électrique longue portée.

Pour casser la limite d'autonomie des véhicules électriques actuels, le prolongateur d'autonomie constitue une option prometteuse. Carburants conventionnels, H2, GNV, options architecturales : les participants feront le point sur les différentes technologies et sur les différentes énergies utilisables.

Intervenants : **Olivier Bordelanne** (GDF SUEZ) - **Electric Drive**

Transportation Association) - **Guiseppe Pozzana** (Pont-Tech) - **Gerrit Jan Riemer** (Opel)

10h30-12h30

Rendez-vous technologiques

12h30-14h00

Déjeuner

14h15-15h45

Table ronde 2 : Filière Hydrogène : comment décoller ?

Quelles conditions faudra-t-il remplir pour que l'H₂ puisse enfin prendre sa place dans l'équation énergétique de la mobilité verte, en intégrant les 3 paramètres maturité technologique, distribution, réglementation.

Intervenants : **Pascal Bernard** (FAM Automobiles) - **Marianne Jullien** (AFHYAPAC) - **Florent Petit** (FCLab Innovation)

Atelier A2 : Des routes intelligentes pour des véhicules connectés.

Bardés de capteurs de plus en plus performants, les nouveaux véhicules semblent pouvoir évoluer en totale autonomie par rapport à leur environnement. Mais une autre voie se dessine : celle de l'hyper-connectivité au sein d'un gigantesque réseau. Quelles en sont les potentialités ? Faut-il craindre pour notre indépendance ? Quel sera le rôle des constructeurs et gestionnaires d'infrastructures dans la mobilité de demain ?

Atelier B2 : Alléger pour mieux déconstruire ?**

Atelier issu des travaux des projets européens E-Light (allègement) et S_Life (recyclage). L'allègement des véhicules est incontournable, tout comme leur recyclabilité. Comment rendre les deux contraintes compatibles ?

Intervenants : **Luis De Prada** (Fundacion CIDAUT) - **Salvatore Di Carlo** (Fiat) - **Micha Lesemann** (Forschungsgesellschaft Kraftfahrwesen Aachen) - **Sophie Richet** (PSA Peugeot Citroën) - **Hector Timmers** (Auto Recycling Nederland)

14h15-15h45

Atelier / formations ENEVATE : Electromobilité, une perspective européenne***

Qu'en est-il de la mobilité électrique chez nos voisins européens ? Acteurs de la filière, infrastructure de recharge, appréciation des consommateurs, démonstrateurs de voitures électriques... Présentation des résultats du projet européen ENEVATE (European Network of Electric Vehicles and Transferring Expertise) mené en coopération avec de nombreux partenaires étrangers.

15h45-16h45

Instantané des activités du projet e-Light – Méthodologie, matériaux et conception du véhicule électrique léger

Pour répondre à une demande croissante en véhicules électriques urbains, tout constructeur ou équipementier automobile, doit développer ses compétences en terme d'allègement et de véhicule modulaire.

Le projet « e-Light » consistera à élaborer des directives de conception novatrices. Les objectifs du projet, son approche technique et le bilan de ses résultats seront présentés, suivis d'un échange avec la salle (questions/réponses) sur le futur du véhicule électrique.

14h00-16h45

Rendez-vous technologiques



* Atelier soutenu par le programme



** Atelier inscrit dans le cadre des projets



financés par



16h45-18h45

Plénière : Véhicule communicant : des technologies pour un monde de services

Aujourd'hui, et c'est banal, le véhicule peut aller chercher sur Internet des informations en temps réel pour l'aide à la navigation, le divertissement ou la recherche de services. Il peut aussi interagir avec son conducteur en situation de conduite ou lorsqu'il est garé. Demain, il coopérera directement avec les autres véhicules et avec l'infrastructure. Cet écosystème en émergence est une formidable opportunité pour le développement de services connectés, valorisant et intégrant les compétences de nombreux acteurs. Que faire pour saisir cette chance ?

Intervenants : Frédéric Albinet (Parrot) - Michel Basset (Université de Haute-Alsace) - Serge Bussat (Coyote) - Didier Carraud (Navteq - Nokia location and commerce) - Vincent Godec (Mediamobile) - Marc Pajon (Renault) - Olyvia Pilo (My Neurones) - Marcus Thielking (skobler) - Pim Van der Jagt (Ford Europe)

20h00-22h30

Dîner de Gala à la Cité de l'Automobile - Collection Schlumpf



MERCREDI 14 NOVEMBRE 2012

Accueil des participants à partir de 8h00

9h00-10h30

Table ronde 3 : Sous les pavés, l'allègement

Si l'allègement des structures automobiles passe par des matériaux composites, la filière automobile fait face à un nouveau paradigme : mode de production, maîtrise des coûts, assemblage, ... Quelles sont les pistes les plus prometteuses ?

Intervenants : Filippo Cappadona (Pininfarina) - Jean-Michel Cavret (BMW) - Hervé Farge (Mäder Research) - Stephan Tröster (Fraunhofer-Institut für Chemische Technologie)

Atelier A3 : La recharge des véhicules électriques : un nouveau monde*

L'arrivée des véhicules électriques dans nos rues impose de mettre en place une infrastructure de recharge adaptée. Quelle sera la place de la recharge sur voirie ou en parking public par rapport à la recharge domestique ? Quelles sont les perspectives des différentes alternatives technologiques (charge lente, rapide, échange de batteries, induction...) ? Jusqu'où peut aller l'investissement public ? Quel sera l'impact des hybrides rechargeables ?

Intervenants : Jacques Bonneville (Matra) - Robert Weber (BMW)

Atelier B3 : Homo Mobilis

Nouveaux services de mobilité, nouveaux usages, autre rapport à l'espace public, la mobilité n'aura plus rien d'intuitif demain. Autorités organisatrices des transports, opérateurs, sociologues nous diront comment accompagner cette mutation, et ne laisser aucun usager au bord du trottoir.

Intervenants : Roger Braun (Automobile Club) - Emmanuelle Katz (Carbox)

9h00-11h30

Rendez-vous technologiques

10h30-11h30

Essais de concept-cars UHA, UTBM, Espera SBARRO, ...
(sous réserve d'une météo favorable)

11h30-12h30

Plénière de clôture : ce qu'il faut retenir de Mobilis 2012

Synthèse des travaux et mise en lumière d'éléments de stratégie.

12h30-14h00

Déjeuner

14h00-16h30

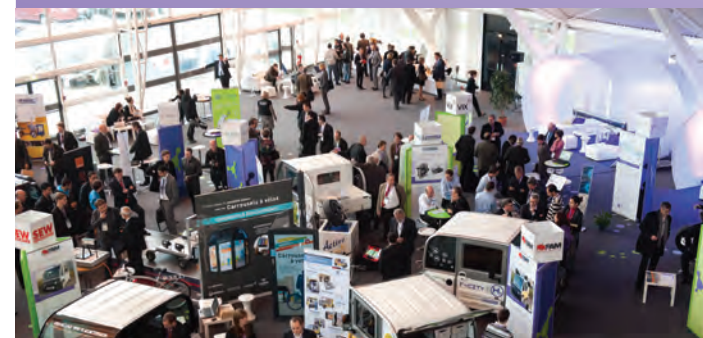
Rendez-vous technologiques

EXPOSITION

Fort de son expérience lors des précédents Mobilis, le Pôle Véhicule du Futur invite à nouveau ses partenaires à dévoiler leurs projets de mobilité les plus innovants.

Sur un espace dédié, les visiteurs peuvent circuler, discuter, visionner, tester une multitude de solutions de mobilité :

- Des véhicules innovants
- Des composants à intégrer dans les véhicules de demain
- Des films de présentation de solutions de mobilité
- Des lieux de discussion autour de la mobilité...





En savoir plus sur le Pôle Véhicule du Futur :
www.vehiculedufutur.com



Soutiens financiers de l'animation du Pôle



Membres Premium du Pôle





En partenariat avec



EN COURS
D'ÉLABORATION

Avec le soutien de nos partenaires



DIRECCTE
Alsace



Inscription en ligne :

www.mobilisconference.com

Frais d'inscription

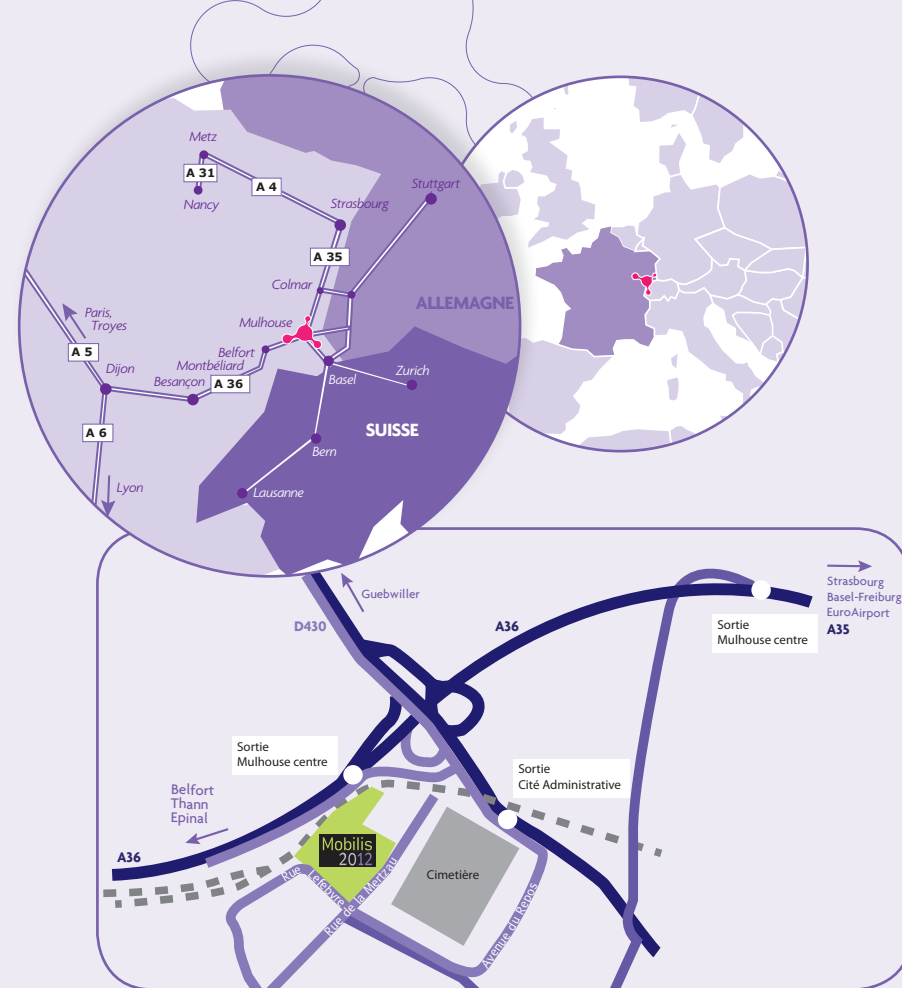
Accès aux conférences, aux déjeuners et au dîner de gala.

- **Adhérents au Pôle Véhicule du Futur : 300 € nets de taxes (250 € jusqu'au 1^{er} octobre).**
- **Non adhérents au Pôle : 450 € nets de taxes (400 € jusqu'au 1^{er} octobre).**
- **Enseignants d'Alsace et de Franche-Comté :** accès gratuit hors dîner de gala ; inscription obligatoire.
- **Etudiants d'Alsace et de Franche-Comté :** accès gratuit hors déjeuners et dîner, sur présentation du billet et de la carte étudiant ; inscription obligatoire.

Contact

Véronique NARDI

contact@mobilisconference.com



Accès Mobilis 2012

Parc Expo de Mulhouse
120 rue Lefebvre
68100 MULHOUSE
FRANCE
Tél : +33 (0)3 89 46 80 00

Par autoroute : A36 sortie Mulhouse centre
Par avion : Euroairport, Bâle Mulhouse
Par train : Gare de Mulhouse - Tram 1 : Arrêt
Musée de l'Auto
GPS : Latitude : 47,7617
Longitude : 7,3423