



Le programme CAP'TRONIC

Jean-Philippe ENEAU – JESSICA France / CAP'TRONIC





Le programme CAP'TRONIC

CAP'TRONIC un programme porté par JESSICA FRANCE

***Compétitivité et Innovation des PME
par l'électronique***

**Un programme d'aide à l'introduction des technologies
électroniques dans les produits pour les PME**

**L'Association JESSICA FRANCE est financée par le Ministère
chargé de l'Industrie, pour porter le programme CAP'TRONIC**



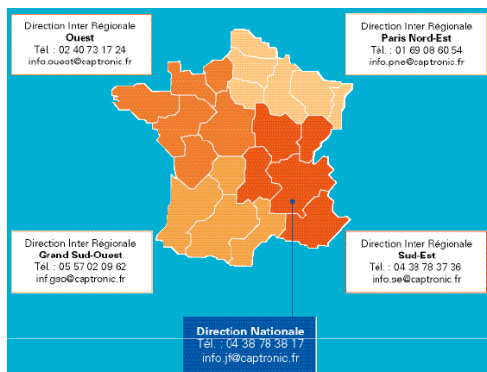
www.captronic.fr





CAP'TRONIC c'est

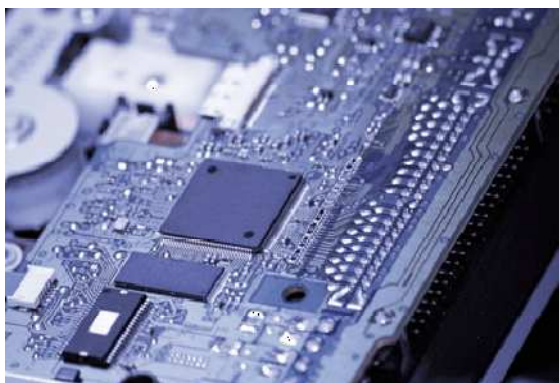
**Un réseau d'ingénieurs
Spécialistes en électronique**



Des séminaires techniques



Un réseau de centres de compétences



Le conseil à l'entreprise

L'appui technique au projet



**L'Expertise technique
Le suivi de projet**

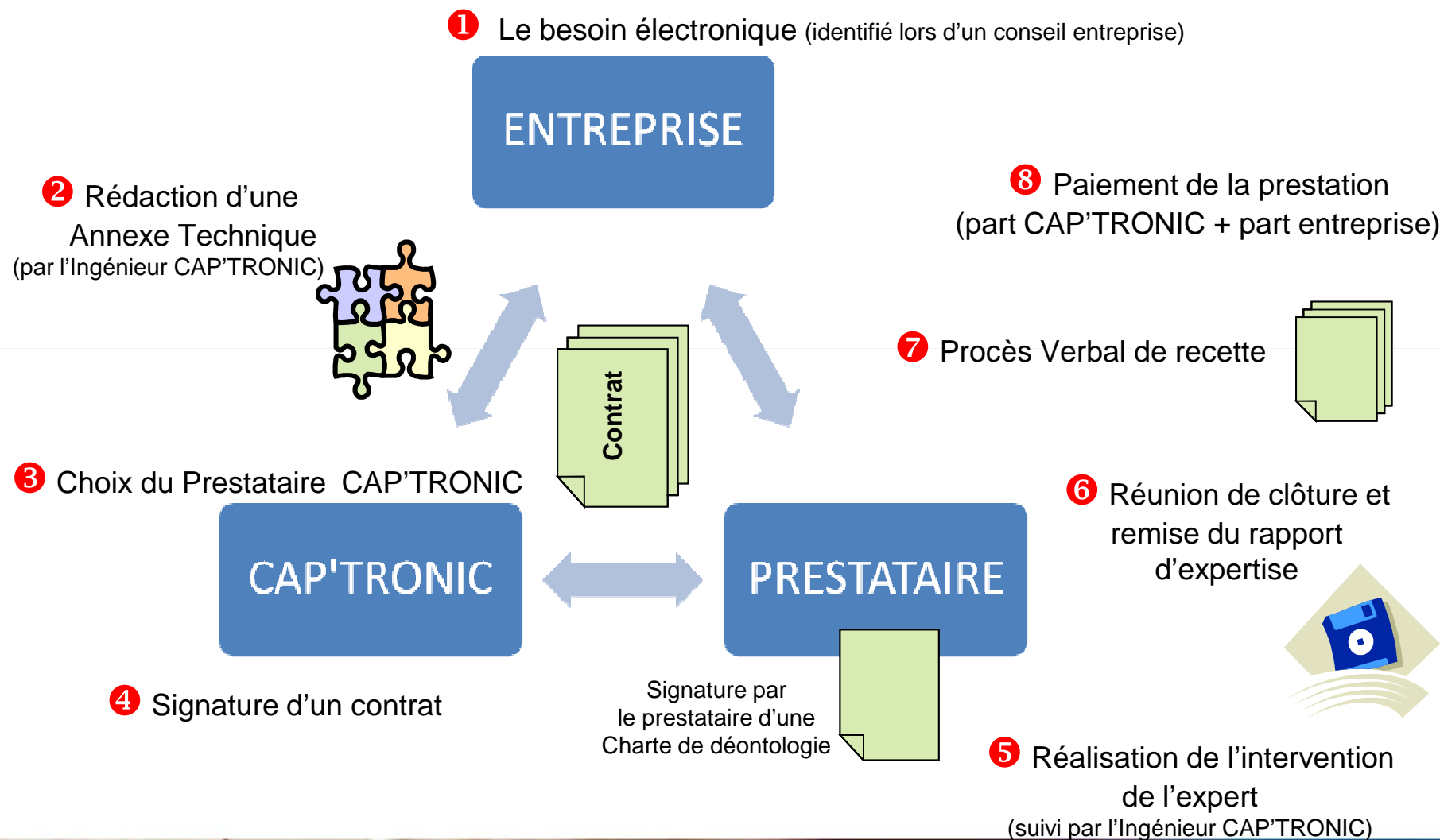
**Le suivi de l'entreprise
et de ses projets**

- Au cours de la visite de l'ingénieur CAP'TRONIC, le conseil est l'occasion d'un échange autour du projet de l'entreprise.
- Cet entretien permet à la PME d'évaluer les enjeux technico-économiques, d'envisager des solutions électroniques et de préparer, si nécessaire, les autres aides proposées par le programme CAP'TRONIC.
- L'ingénieur CAP'TRONIC peut également orienter la PME vers d'autres dispositifs de soutien (INPI, veille, N&R...) et la mettre en relation avec d'autres partenaires.
- Ce conseil est gratuit.

Deux formes d'intervention sont proposées :

- **L'expertise technique** a pour objectif d'aider l'entreprise à définir son projet, notamment dans la rédaction d'un cahier des charges, de proposer des solutions technologiques et un choix de prestataires possibles.
- **Le suivi de projet** permet d'aider la PME dans sa recherche de partenaires techniques et d'assurer un suivi technique afin de veiller à la bonne exécution du projet.

Un expert est missionné par JESSICA FRANCE, choisi dans le réseau régional et national de centres de compétences publics ou privés.



Un appui technique + Une participation financière

La mise en œuvre des aides proposées dans le cadre du programme CAP'TRONIC est simple et rapide.

Sont gratuits :

- Le conseil
- Les séminaires

La PME doit être adhérente à l'association **pour les prestations d'appui technique au projet :**

L'assiette maximale prise en compte par projet (Expertise technique et Suivi d'Expert) est de 16 000 € HT. L'apport CAP'TRONIC est plafonné à 8 800 € HT.

Le taux de participation de CAP'TRONIC est compris entre 100% et 40% suivant le degré d'avancement du projet.



Exemples de projets accompagnés



ARBOR Technologies

Système de tri intelligent des poissons
par espèce et par calibre

Intervention du programme CAP'TRONIC

En amont du développement, CAP'TRONIC a permis de vérifier la faisabilité technique et d'identifier des pistes de solutions. La prestation confiée à l'expert a été la suivante :

- Identification du matériel : caméras, hardware d'acquisition...
- Identification des algorithmes de reconnaissance de forme adéquats.
- Identification de la méthode de classification pour les espèces (6 dans un premier temps) à base de réseaux neuronaux.

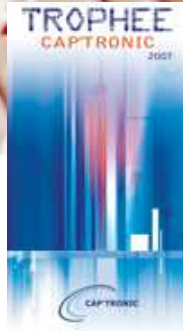


LAIR

Remorques de fort tonnage : Commande électronique du déplacement de l'essieu en fonction de la charge au point d'accrochage du véhicule tracteur.

Intervention du programme CAP'TRONIC

CAP'TRONIC a permis à LAIR de disposer d'un CDCF, de s'affranchir de bon nombre de contraintes techniques en fonction des règlements imposés. La remorque a été considérée comme un matériel strictement autonome, indépendant du véhicule tracteur. Il a donc été nécessaire d'embarquer des sources d'énergie, de doubler les capteurs (sans redondance d'état) et d'assurer que le logiciel embarqué discerne les états de mouvement ou d'arrêt en traitant toutes les phases et consignes de sécurité.



Exemples de projets accompagnés

FISAPAC

Distributeur automatique de boissons



Intervention du programme CAP'TRONIC

Une prestation d'avis d'expert a été réalisée par le département GEII de l'IUT du Limousin. Cette expertise a conduit à la recommandation d'utiliser la technologie RFID pour donner aux cartouches de poudres une identification permettant de connaître et gérer toutes ses caractéristiques.

Une seconde intervention a consisté à accompagner la PME dans la recherche d'un partenaire pour l'étude de la carte électronique et de l'assister durant le développement.



Exemples de projets accompagnés



PARSYS SANTE

Electrocardiogramme ambulatoire
portatif TéléCardia©

Intervention du programme CAP'TRONIC

L'entreprise souhaitait acquérir la compétence sur le composant DSP et sur les outils de développement pour réussir l'implémentation du code ECG temps réel et de toutes les interfaces dont la synthèse vocale avec un algorithme de traitement de la parole de type SPEEX.

La prestation d'accompagnement s'est portée sur l'assistance technique du personnel du bureau d'étude de PARSYS Santé et sur la mise en œuvre tant hardware que software du DSP Blackfin : validation schéma, l'optimisation des algorithmes ECG et du traitement de la parole SPEEX.



Exemples de projets accompagnés



E-Steresys

Récepteur de radio numérique

Intervention du programme CAP'TRONIC

Une première expertise technique a permis d'**étudier la faisabilité technico-économique des antennes multibandes** en prenant en compte les différentes bandes à couvrir et les contraintes d'intégration dans le boîtier. A l'issue de cette expertise, E-Steresys a pu disposer des éléments lui permettant de **sélectionner les antennes adaptées et de préconisations d'intégration de ces antennes**. Une fois les premiers prototypes réalisés, un suivi d'expert a été mis en place pour apporter un **appui technique à E-Steresys sur la mise au point de la partie antenne**.



Votre contact en Poitou-Charentes et Pays de la Loire



Jean-Philippe ENEAU

Ingénieur CAP'TRONIC (Pays de la Loire / Poitou-Charentes)

E-mail : eneau@captronic.fr

Téléphone : 02 40 73 17 24

www.captronic.fr