

# DOUANE

Séminaire CAPTRONIC #24/03/2016

## DÉVELOPPER SA STRATÉGIE DOUANIÈRE POST-CES



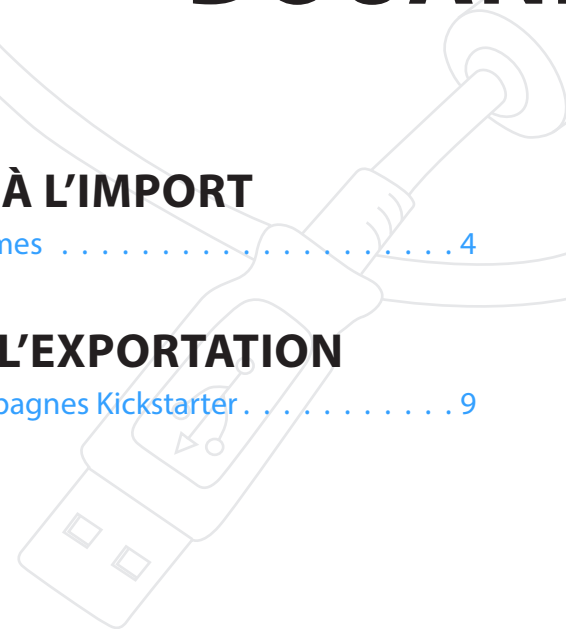
# LES RÉFLEXES DOUANE

## LES RÉFLEXES À L'IMPORT

Le sourcing, les normes . . . . . 4

## LES VENTES À L'EXPORTATION

Le HS code, les campagnes Kickstarter . . . . . 9



# INTRODUCTION



Les mouvements de marchandises à l'importation ou à l'exportation de l'Union européenne font l'objet d'une déclaration en douane, accomplie par un prestataire, en votre nom. Vous êtes donc juridiquement responsables des informations déclarées.



Chaque marchandise dispose d'un code douanier (HS code) auquel correspondent une ou plusieurs réglementations.



La douane est chargée du contrôle des marchandises et de l'application des réglementations dans l'union européenne.



Les conseils présentés sont le résultat des entretiens menés avec un panel de startups partis aux CES 2016

# I - LES RÉFLEXES À L'IMPORT



## Le sourcing

Les importations de matières premières, hors UE, pour fabriquer vos produits peuvent être taxées (droits de douane) en plus de la TVA. Le prix de votre produit fini peut donc varier fortement. Les droits dépendent du pays d'origine (Chine, Corée, Japon, etc.)

Exemple : Code douanier : 85 43 70 90 99  
"autres Machines et appareils électriques ayant une fonction propre" importés de Chine

- prix d'achat : 20 euros

- prix de transport/assurance unitaire : 5 euros

Valeur en douane déclarée : 25 euros

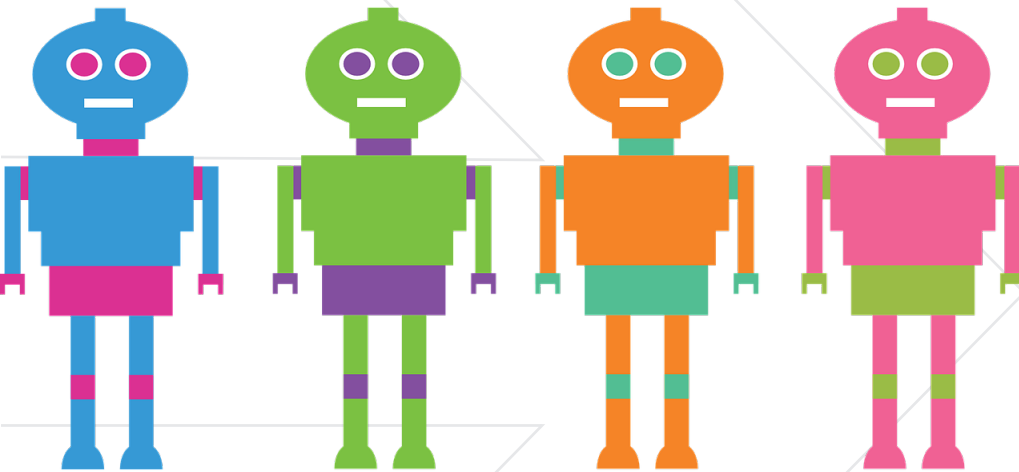
Taxation : droits de douane (2,5%) + TVA (20%)  
= 10,8 € par produit

Prix après taxation : 30,8 euros (+53%)

INFORMATIONS GRATUITES, CONSULTABLES SUR

[PRO.DOUANE.GOUV.FR](http://PRO.DOUANE.GOUV.FR)

# I - LES RÉFLEXES À L'IMPORT



## Les normes

Les produits électroniques doivent répondre aux normes CE. Pour ces produits, vous devrez présenter, au moment de leur arrivée, un rapport d'essai d'un laboratoire agréé.

Les produits électroniques doivent également faire l'objet d'un marquage CE.

Rapprochez-vous de la Direction Générale des Entreprises (Point de contact produits, CAPTRONIC) pour savoir si vos produits sont concernés par des normes.

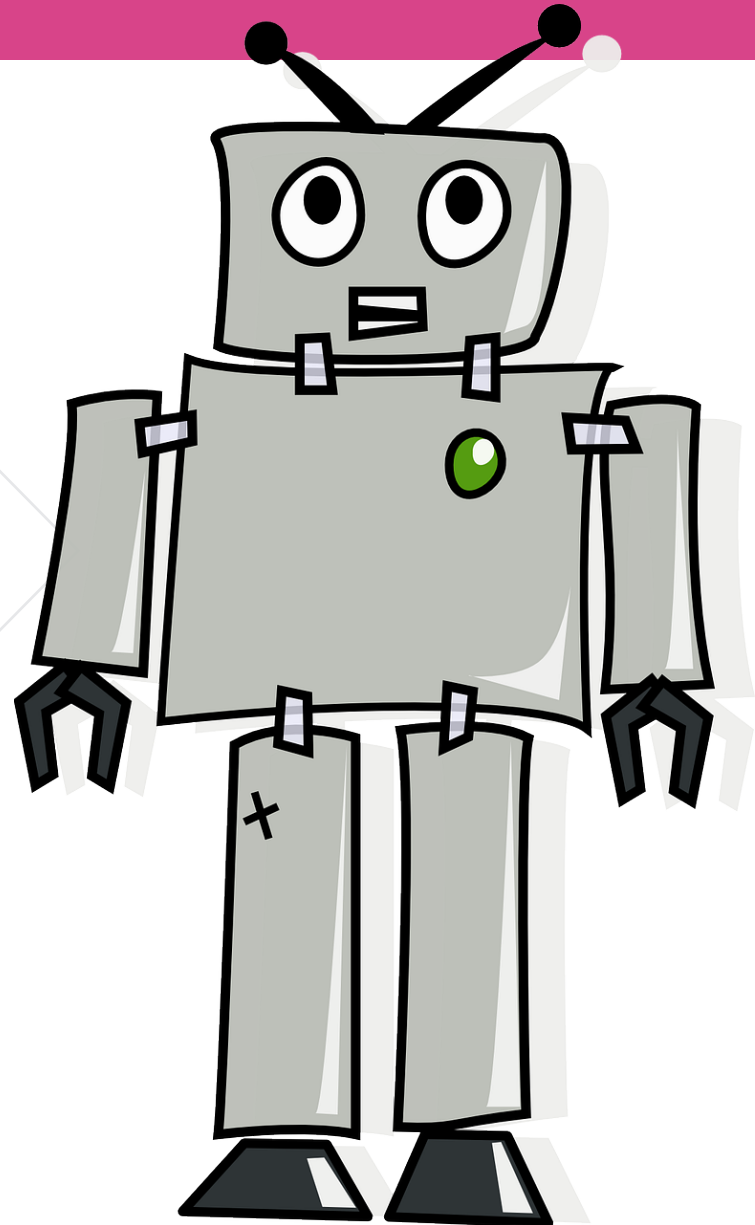
[www.entreprises.gouv.fr](http://www.entreprises.gouv.fr)

[www.captronic.fr](http://www.captronic.fr)

# II - LES VENTES À L'EXPORTATION

## Le HS Code

- Vous avez présenté un produit nouveau au CES ? Celui-ci nécessite un HS code (code douanier) pour toutes vos futures opérations douanières.
- Comment l'obtenir ? En le demandant gratuitement, en ligne, à la douane. Le renseignement (RTC) obtenu est valable dans toute l'UE.
- Prévoyez un délai de 10 semaines : ANTICIPEZ !
- [douane.gouv.fr](http://douane.gouv.fr)



# II - LES VENTES À L'EXPORTATION

## LES CAMPAGNES KICKSTARTER

Vous souhaitez livrer vos marchandises à vos backers suite à une campagne kickstarter ?

Vous devrez effectuer une déclaration en douane, par flux de marchandises.

Vous pouvez consulter [madb.europa.eu](http://madb.europa.eu) pour connaître les droits de douane à destination

Exemple : Exportation du produit classé au 85 43 70 90 99 vers les Etats-Unis avec l'origine Chine ---> 2,5 % de droits de douane + TVA locale





# III - LES AUTRES CONSEILS UTILES

## LES TRUCS ET ASTUCES

- Vous pouvez faire labelliser gratuitement votre Made in France par les services des douanes
- Les reverse ne sont pas taxées quand ils sont correctement déclarés au retour dans l'UE. De même, les produits réimportés en France pour réparation, peuvent être admis en franchise de droits et taxes à condition de mettre en place un régime particulier avec la douane.
- La douane peut vous protéger gratuitement des contrefaçons de vos produits
- [douane.gouv.fr](http://douane.gouv.fr)





# POUR RÉSUMER

*À vous de jouer !*

*Pour évoluer dans  
un environnement  
juridique et  
douanier favorable...*

*...j'anticipe*

*...je sécurise*

*...j'optimise*

## ORGANISATION TERRITORIALE DE LA DGDDI MÉTROPOLE ET OUTRE-MER

CARTE DES DIRECTIONS  
INTERRÉGIONALES ET  
RÉGIONALES DES DOUANES



**ADRESSEZ-VOUS AUX  
CELLULES CONSEILS AUX  
ENTREPRISES DES DOUANES  
PRÉSENTES PARTOUT EN  
FRANCE !**

COORDONNÉES SUR [DOUANE.GOUV.FR](http://DOUANE.GOUV.FR)

**ET PAR TÉLÉPHONE À INFOS DOUANE**  
**SERVICE : 08 11 20 44 44 (0,06 €/MN**  
**+ PRIX APPEL)**

**MERCI DE VOTRE ATTENTION**